

"КМД ДЕВЕЛОПМЕНТ"



# Эскизный проект

ЖИЛОЙ ДОМ ИЗ КЛЕЕНОГО БРУСА

Договор № \_\_\_\_\_



"КМД ДЕВЕЛОПМЕНТ"

Тел.: +7-495-545-4577  
(многоканальный)

www: [www.kmd77.ru](http://www.kmd77.ru)

Чертежи подготовил  
архитектор:

Грицан Е.М.

М.П.

Москва

2012

*"КМД ДЕВЕЛОПМЕНТ"*

*ЖИЛОЙ ДОМ ИЗ КЛЕЕНОГО БРУСА*

*Эскизный проект*

*Договор № \_\_\_\_\_ номер договора*

*03.04.2012 11:17*

*Генеральный директор \_\_\_\_\_ Королев Ю.Е.*

*Архитектор проекта \_\_\_\_\_ Грицан Е.М.*

*Заказчик \_\_\_\_\_*



*Москва  
2012*

Состав проекта		
Обозначение	Наименование	Примечание
ЭП- номер договора	Эскизный проект	1-19
Ведомость чертежей основного комплекта марки ЭП		
№ листа	Наименование	Примечание
1	Общие данные	
2	Пояснительная записка	
3	План фундамента	
4	План первого этажа	
5	План мансардного этажа	
6	План кровли	
7	План водосточной системы	
8	Разрез 1-1	
9	Разрез 2-2	
10	Фасад А/1-К	
11	Фасад 1-9	
12	Фасад К-А/1	
13	Фасад 9-1	
14	Перспективные изображения №1	
15	Перспективные изображения №2	
16	Перспективные изображения №3	
17	Перспективные изображения №4	
18	Спецификация оконных проемов	
19	Спецификация дверных проемов	

Ведомость ссылочных и прилагаемых документов		
Обозначение	Наименование	Примечание
СНиП II-25-80	Деревянные конструкции	
СНиП 52-01-2003	Бетонные и железобетонные конструкции. Основные положения	
СНиП 31-02-2001	Дома жилые многоквартирные.	
СНиП 2.02.01-83*	Основания зданий и сооружений.	
СНиП 2.01.07-85*	Нагрузки и воздействия.	
ГОСТ 4981-87	Балки перекрытий деревянные.	

Технико-экономические показатели

Жилая площадь дома	159.33м <sup>2</sup>
Общая площадь дома	302.50м <sup>2</sup>
Расчетная площадь дома	340.75м <sup>2</sup>
Площадь застройки	200.16м <sup>2</sup>

Жилой дом из клееного бруса ЭП- номер договора				Общие данные			Заказчик: Адрес:	<div>лист 1</div> <div>листов 19</div>
ЭП	Выполнил:	Грицан Е.М.						
	Конструктор:							

## Общие указания

1. Согласно СНиП 23-01-99\* "Строительная климатология" проект разработан для строительства в районе со следующими природно-климатическими условиями:

- климатический район - II В;
- расчетная зимняя температура наружного воздуха:
- наиболее холодных суток - минус 32 С;
- наиболее холодной пятидневки - минус 28 С;
- расчетный вес снегового покрова для III района - 180 кгс/м<sup>2</sup>;
- нормативное ветровое давление для I района - 24 кгс/м<sup>2</sup>, СНиП 2.01.07-85;
- зона влажности нормальная, СНиП 23-02-2003;
- сейсмичность - 5 баллов, СНиП II-7-81\*;
- нормативная глубина промерзания грунта - 1,4 м;

1. Проект выполнен в соответствии с требованиями:

- СНиП 21-01-97\* Пожарная безопасность зданий и сооружений ;

3. Здание III класса ответственности.

4. Степень огнестойкости III.

5. Класс конструктивной пожарной опасности С1.

6. Класс функциональной пожарной опасности - Ф1.4

7. За относительную отметку 0.000 принята отметка чистого пола 1 этажа.

7.1. Фундамент - монолитный железобетонный свайный.

7.2. Наружные стены из клееного бруса сечением 185(н)х216.

7.3. Перегородки каркасные с заполнением утеплителем.

7.4. В местах примыкания к брусовым стенам каркасных перегородок предусмотреть установку Т-образного профиля для беспрепятственной осадки брусовых стен.

7.5. Перекрытия выполнить по деревянным балкам с утеплением. Толщина межэтажного перекрытия 263 мм.

7.6. Кровля скатная из Браас по деревянным несущим конструкциям. Наружный водосток.

7.7. Площади помещений даны без учета отделки стен.

7.8. Лестница индивидуальная. Выполнить по габаритным размерам помещения.

7.9. Проект соответствует действующим нормам и правилам.

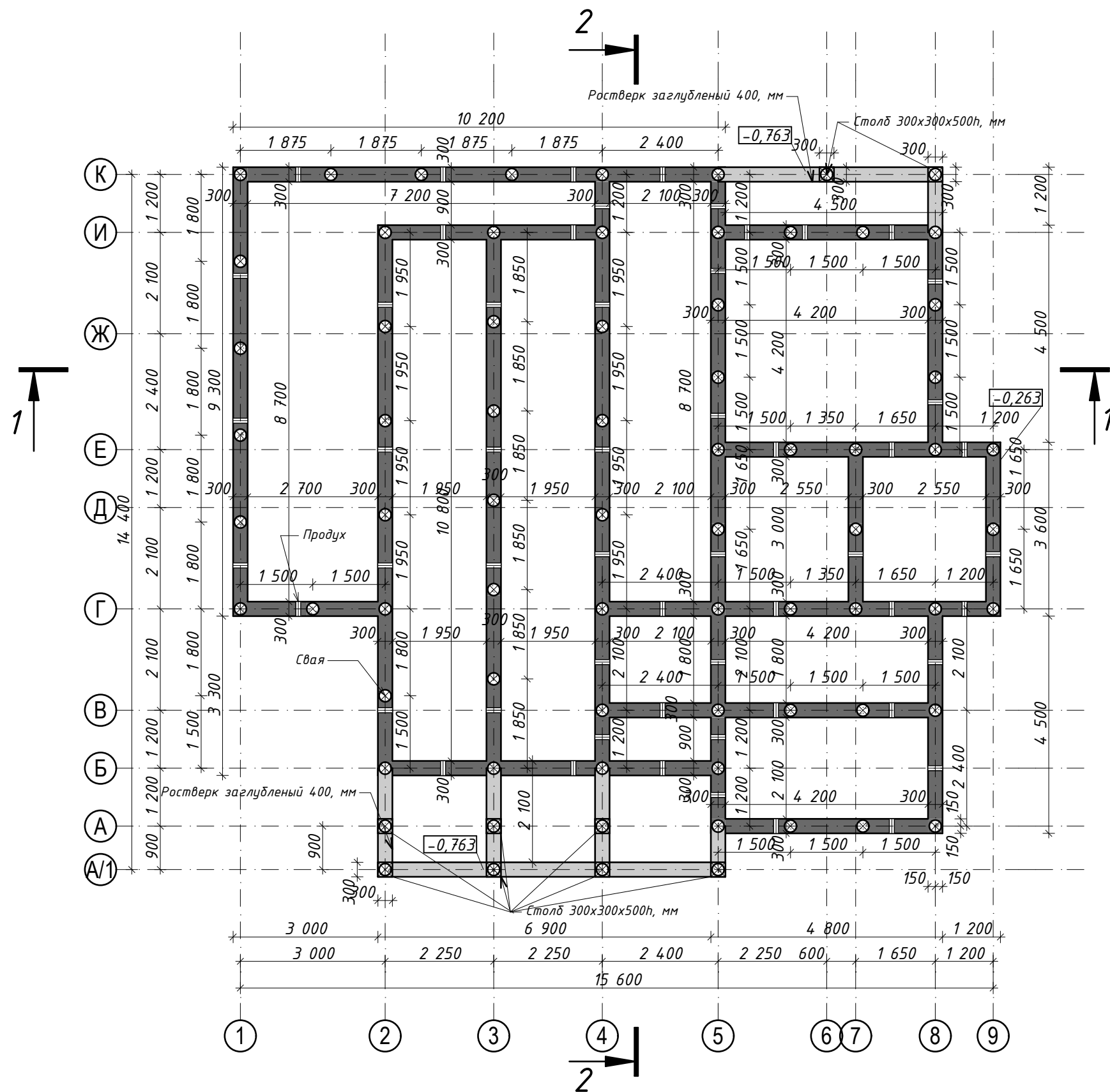
Настоящий проект выполнен в соответствии с действующими государственными нормами, правилами и стандартами, исходными данными, техническими условиями и требованиями, а так же санитарно-экологическими, противопожарными, ГО и ЧС нормами, что обеспечивает безопасную эксплуатацию объекта, при соблюдении, предусмотренными проектом, мероприятий.

03.04.2012 11:17

Жилой дом из клееного бруса  
ЭП- номер договора

Выполнил: Грицан Е.М.  
Конструктор:





1. Отметка 0.000 задана по верху чистого пола первого этажа.
2. Фундамент по типу : ростверк (h=500мм) низкий.
3. Общая длина ленты - 123.60 м.п.
4. Общее количество свай - 72шт. (Ø=250мм, h=1800мм)
5. Продухи установить с двух противоположных сторон фундамента.
6. Количество столбов 300x300x500h- 9 шт.
- 7.. Ростверк заглубленный 400, мм(h)- 16.20 м.п.

03.04.2012 11:17

Жилой дом из клееного бруса  
ЭП- номер договора

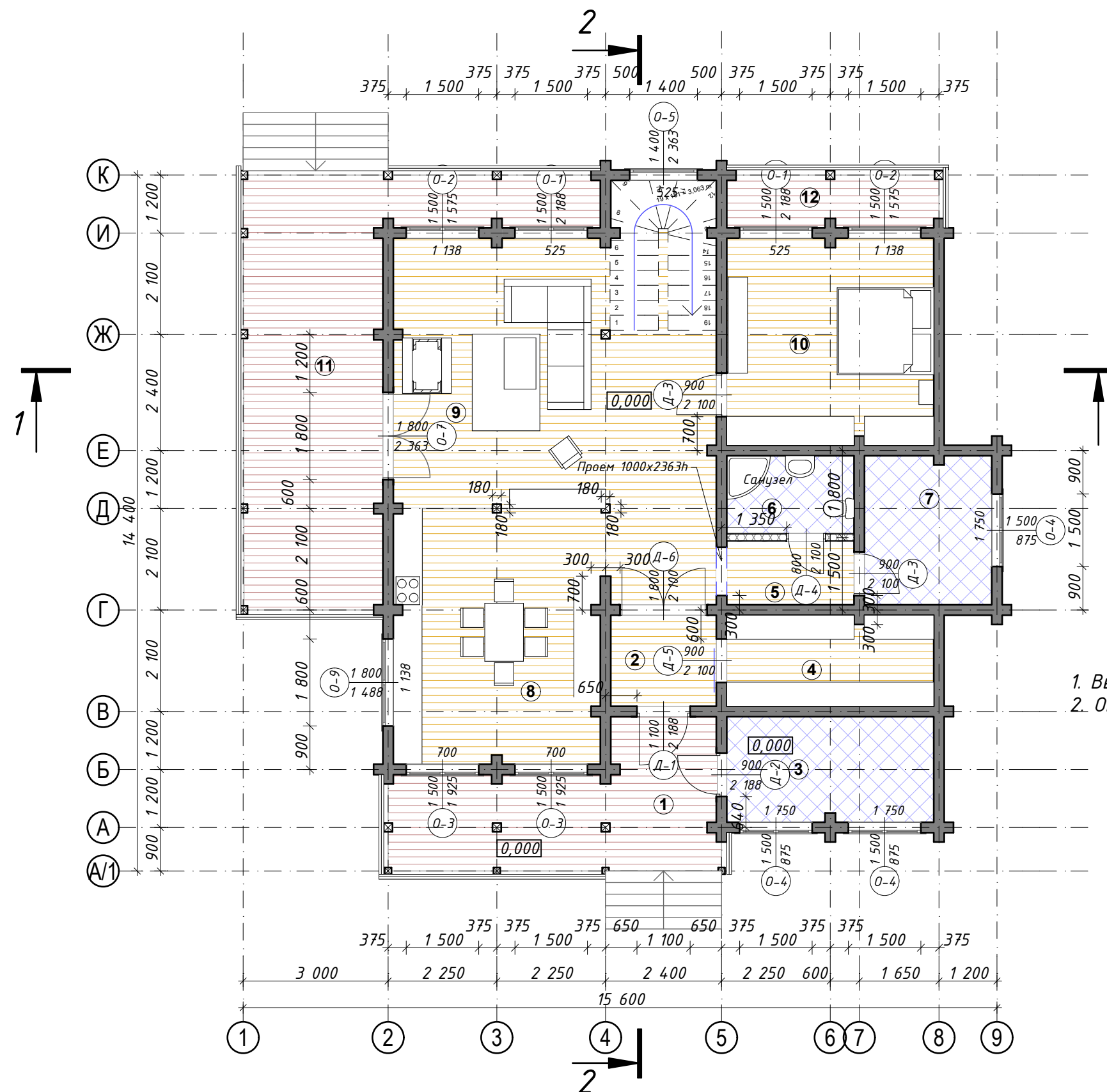
План фундамента

ЭП  
Выполнил: Грицан Е.М.  
Конструктор:

Заказчик:  
Адрес:







## Экспликация помещений

№пом.	Наименование	Площадь
1	Крыльцо	16,30 м²
2	Тамбур	4,12 м²
3	Котельная	9,36 м²
4	Гардеробная	8,08 м²
5	Коридор	3,45 м²
6	Санузел	4,24 м²
7	Постирочная	8,13 м²
8	Кухня	22,90 м²
9	Гостиная	44,58 м²
10	Спальня	18,41 м²
11	Терраса	30,87 м²
12	Балкон	5,40 м²
Общая площадь этажа		175,84 м²
Расчетная площадь этажа		190,99 м²

1. Высота подоконников дана от верха фундамента (ростверка или плиты).
2. Отметка 0.000 задана по верху чистого пола первого этажа.

## Условные обозначения:

① - номер помещения

- доска террасная (или керамогранит)
- ламинат (паркет)
- плитка

03.04.2012 11:17

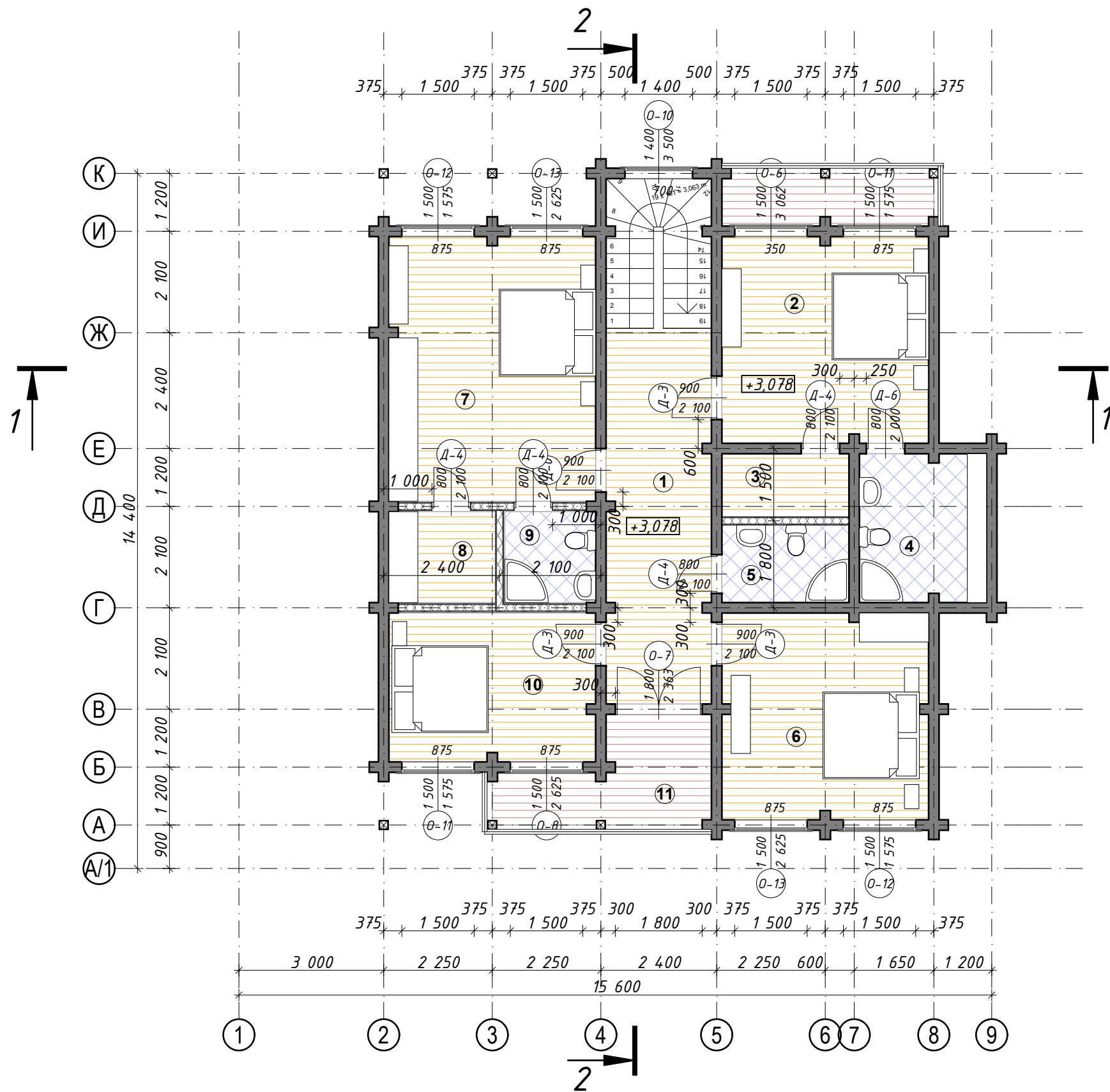
Жилой дом из клееного бруса  
ЭП- номер договора

План первого этажа

Выполнил: Грицан Е.М.  
Конструктор:

Заказчик:  
Адрес:





### Экспликация помещений

№пом.	Наименование	Площадь
1	Холл	16,81 м²
2	Спальня	18,36 м²
3	Гардеробная	3,45 м²
4	Санузел	8,13 м²
5	Санузел	4,24 м²
6	Спальня	18,36 м²
7	Спальня	23,50 м²
8	Гардеробная	4,21 м²
9	Санузел	3,55 м²
10	Спальня	13,22 м²
11	Балкон	7,58 м²
12	Балкон	4,80 м²
Общая площадь этажа		126,21 м²
Расчетная площадь этажа		149,76 м²
Общая площадь дома		302,50 м²
Общая расчетная площадь		340,75 м²

1. Высота подоконников дана от верха фундамента (ростверка или плиты).
2. Отметка 0.000 задана по верху чистого пола первого этажа.

### Условные обозначения:

- ① - номер помещения
- доска террасная (или керамогранит)
- ламинат (паркет)
- плитка

03.04.2012 11:17

Жилой дом из клееного бруса  
ЭП- номер договора

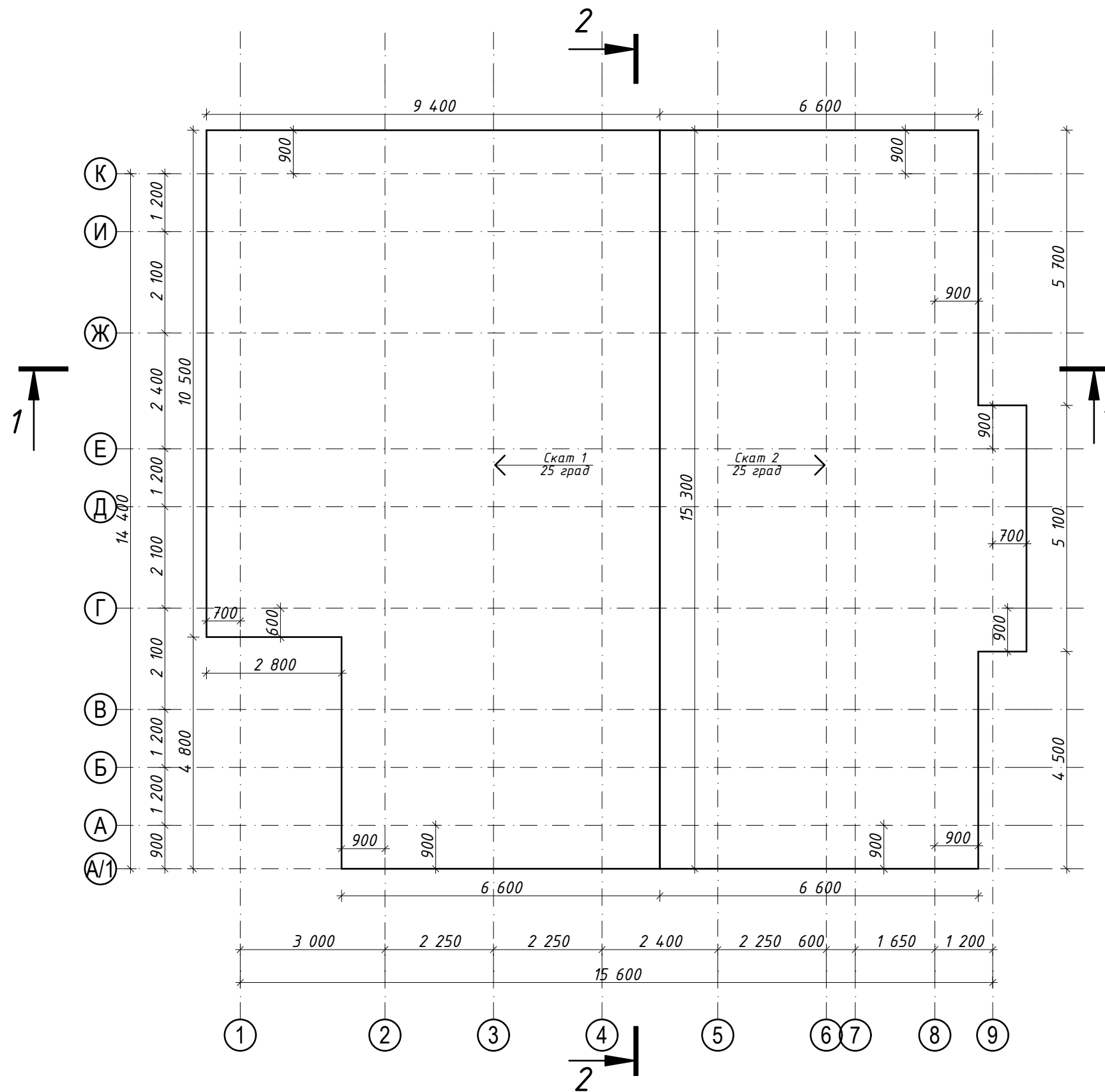
План мансардного этажа

ЭП

Выполнил: Грицан Е.М.  
Конструктор:


Заказчик:  
Адрес:



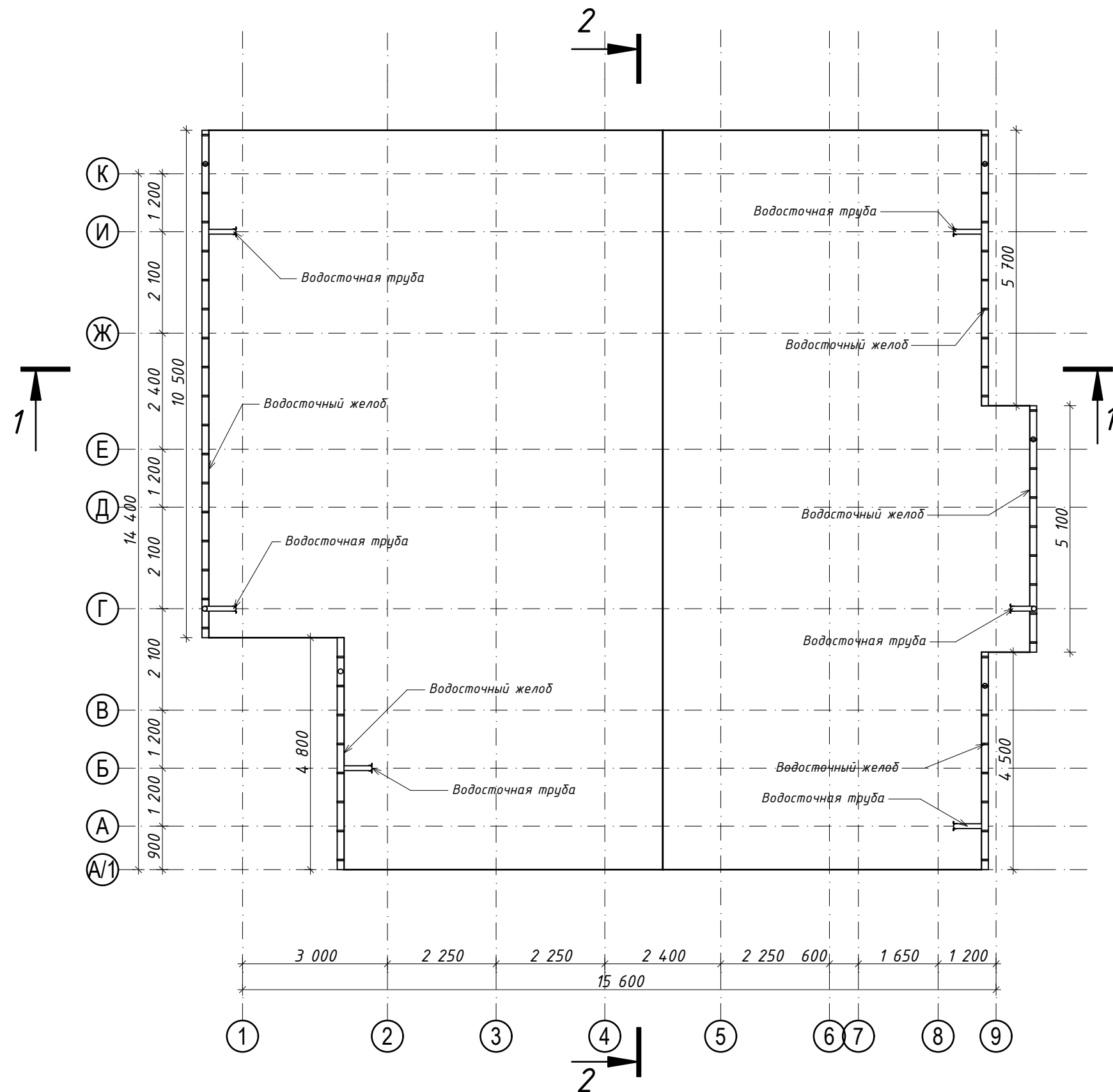


1. Отметки коньков даны по покрытию кровли, с учетом всех конструктивных элементов.
2. Общая площадь кровли составляет 260.90 м².

03.04.2012 11:17

Жилой дом из клееного бруса ЭП- номер договора				План кровли			лист 6 / листов 15
ЭП	Выполнил:	Грицан Е.М.		Заказчик: Адрес:			
	Конструктор:						





1. Данный чертеж смотреть совместно с планом кровли.
2. Уклон водосточного желоба 0,5 см на 1 п.м..
3. Установить выход трубы в 20см от поверхности земли.

03.04.2012 11:17

Жилой дом из клееного бруса  
ЭП- номер договора

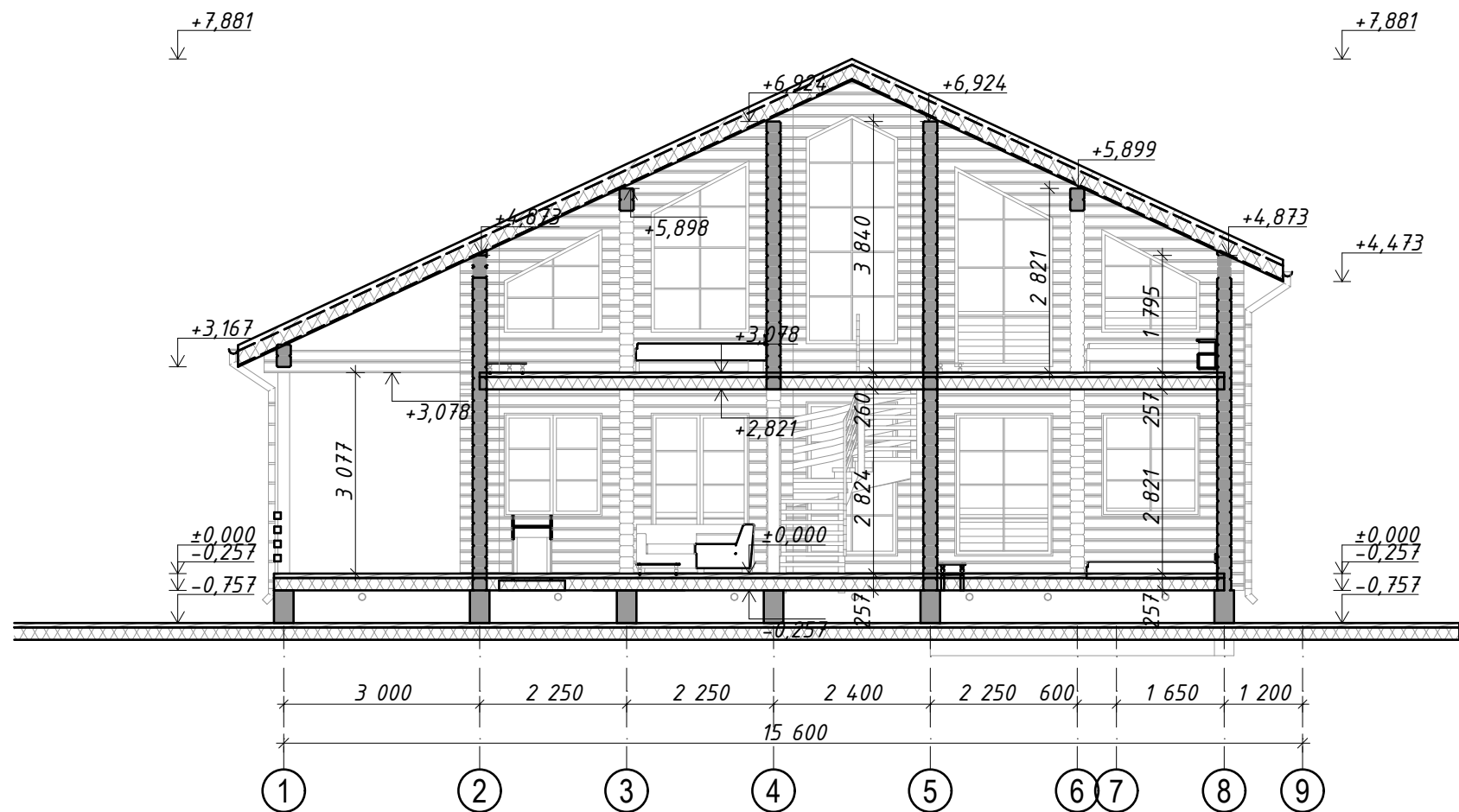
План водосточной системы

Выполнил: Грицан Е.М.  
Конструктор:

Заказчик:  
Адрес:



Разрез 1-1



1. Использование покрытия пола или потолка, не отображенного в проекте, может привести к изменению высоты потолка в ту или иную сторону.

Жилой дом из клееного бруса  
ЭП- номер договора

Выполнил: Грицан Е.М.  
Конструктор:

ЭП

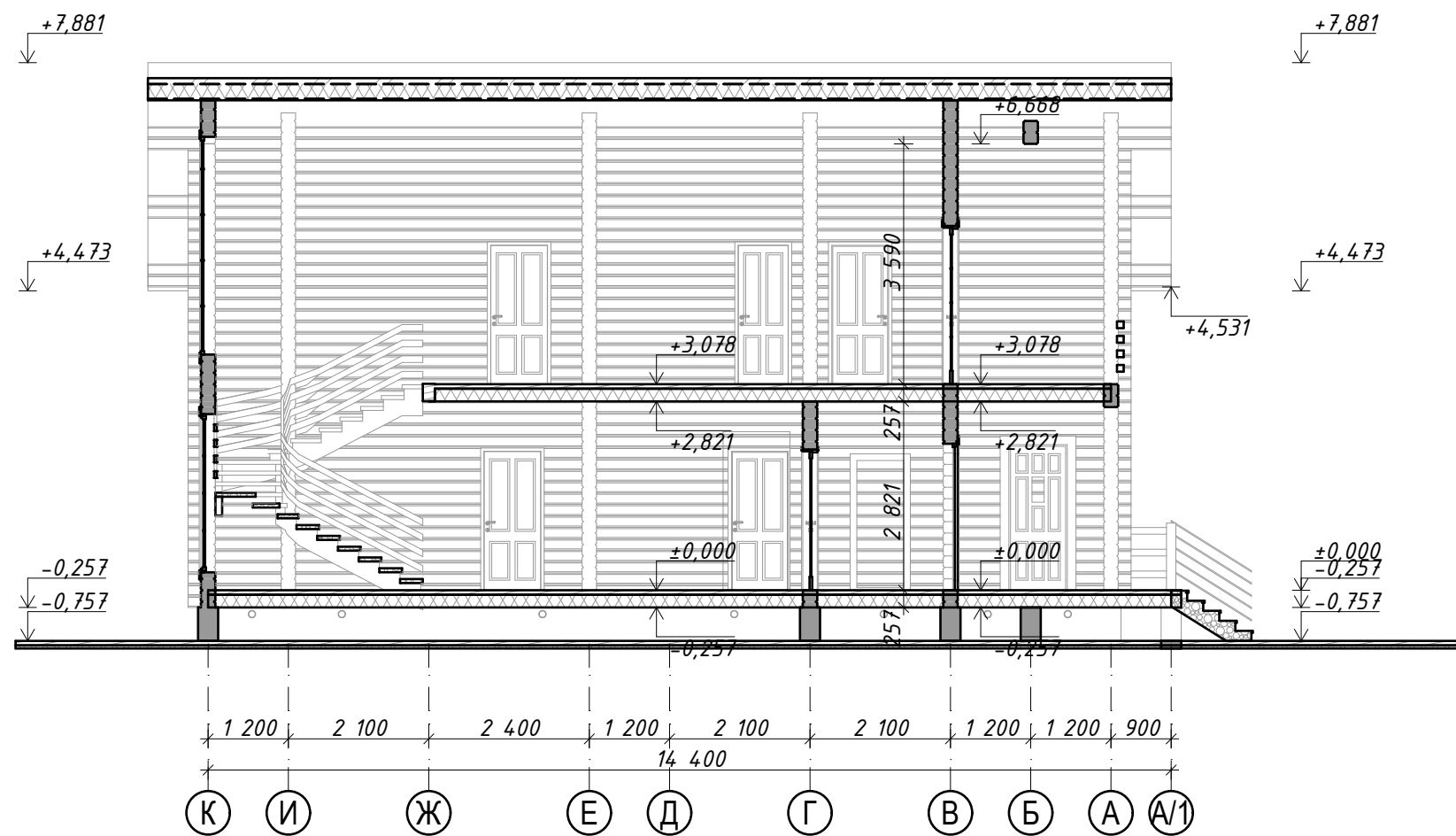
Разрез 1-1

Заказчик:  
Адрес:



03.04.2012 11:17

Разрез 2-2



1. Использование покрытия пола или потолка, не отображенного в проекте, может привести к изменению высоты потолка в ту или иную сторону.

Жилой дом из клееного бруса  
ЭП- номер договора

ЭП	Выполнил:	Грицан Е.М.
	Конструктор:	

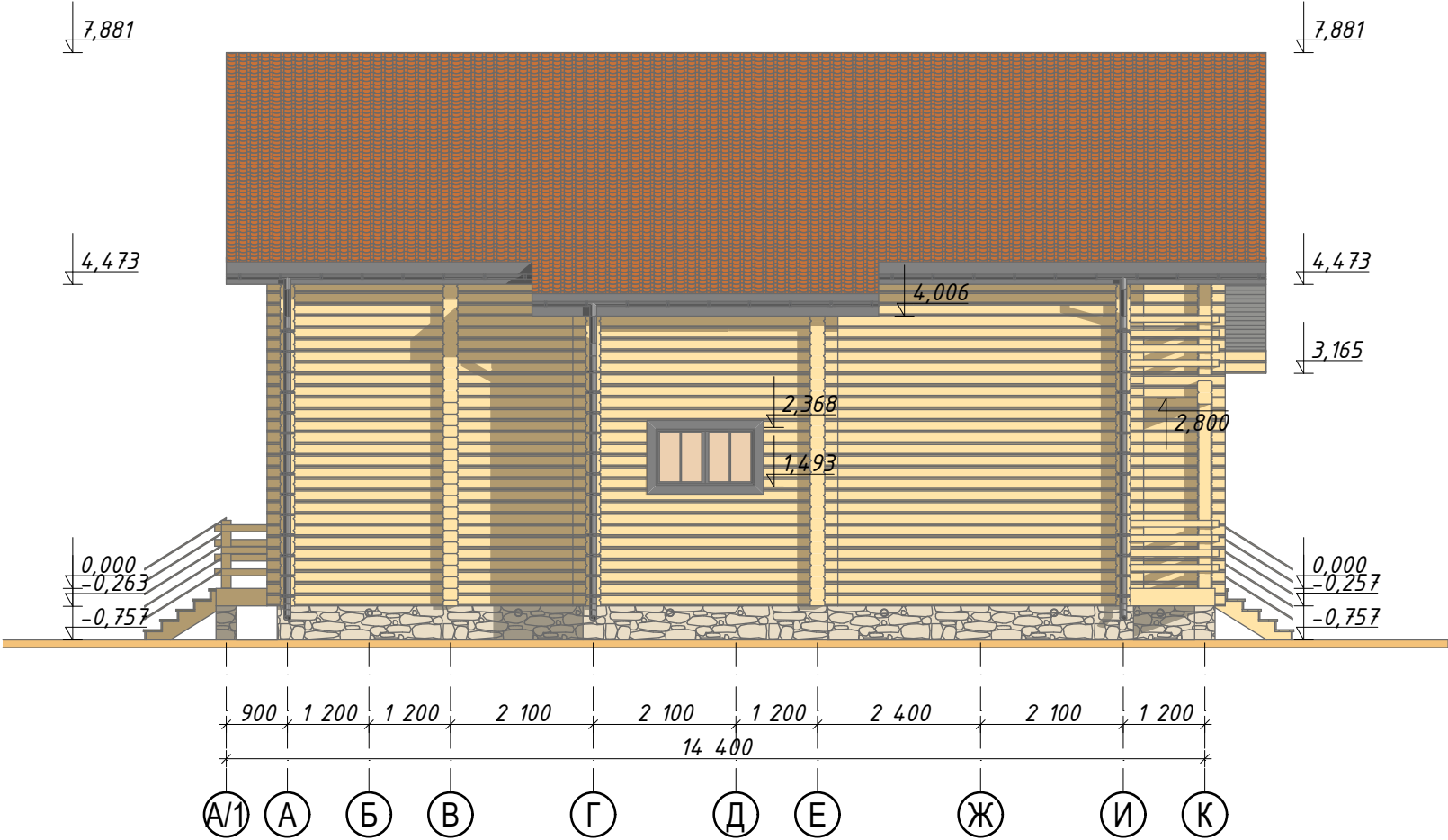
Разрез 2-2

Заказчик:  
Адрес:



03.04.2012 11:17

Фасад А/1-К



1. Отметка 0.000 задана по верху чистого пола первого этажа.  
2. Данный чертеж смотреть совместно с планами этажей.

Жилой дом из клееного бруса  
ЭП- номер договора

ЭП	Выполнил:	Грицан Е.М.	
	Конструктор:		

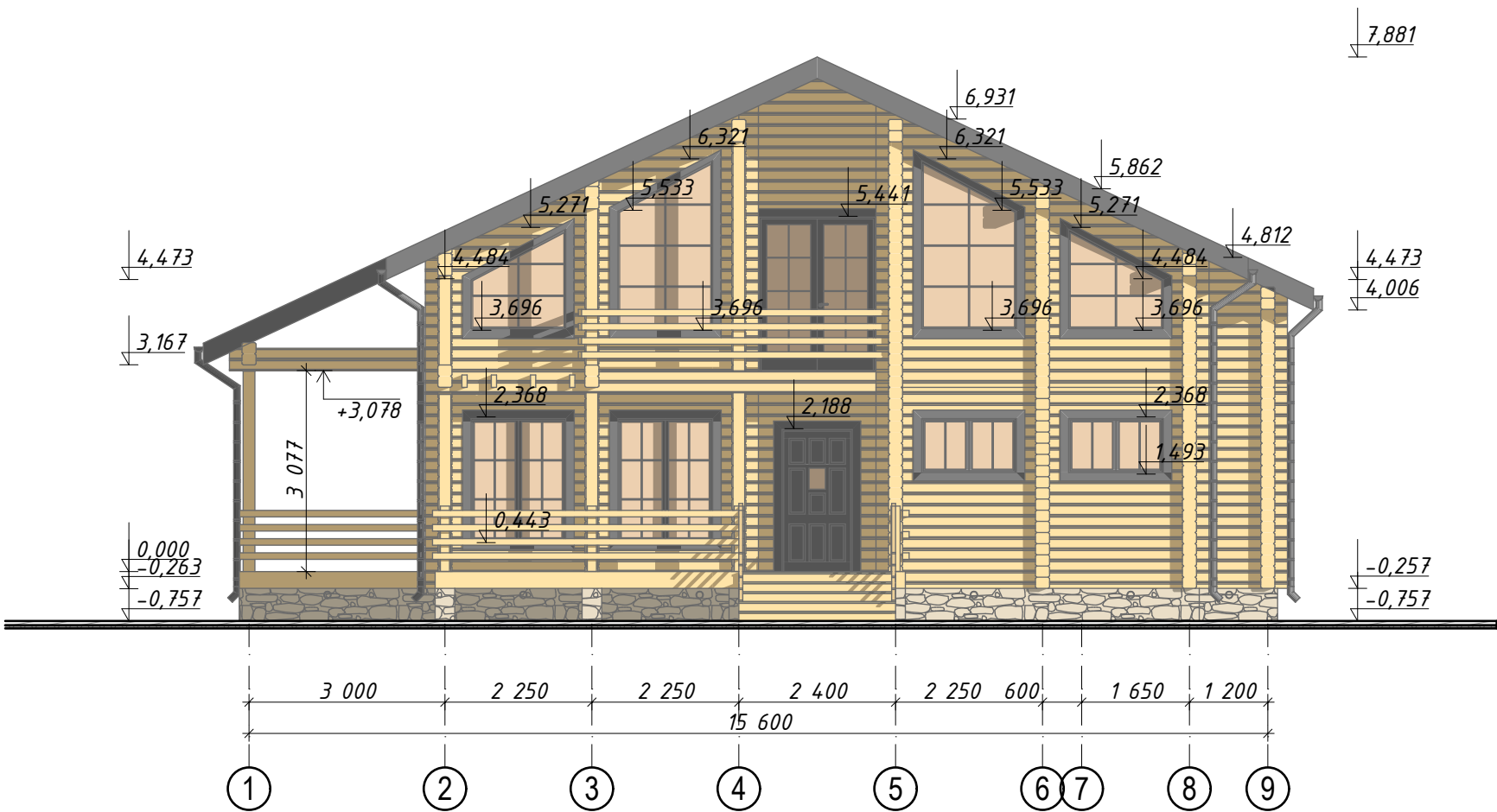
Фасад А/1-К

Заказчик:  
Адрес:



03.04.2012 11:17

Фасад 1-9



1. Отметка 0.000 задана по верху чистого пола первого этажа.  
2. Данный чертеж смотреть совместно с планами этажей.

Жилой дом из клееного бруса  
ЭП- номер договора

ЭП	Выполнил:	Грицан Е.М.	
	Конструктор:		

Фасад 1-9

Заказчик:  
Адрес:



03.04.2012 11:17



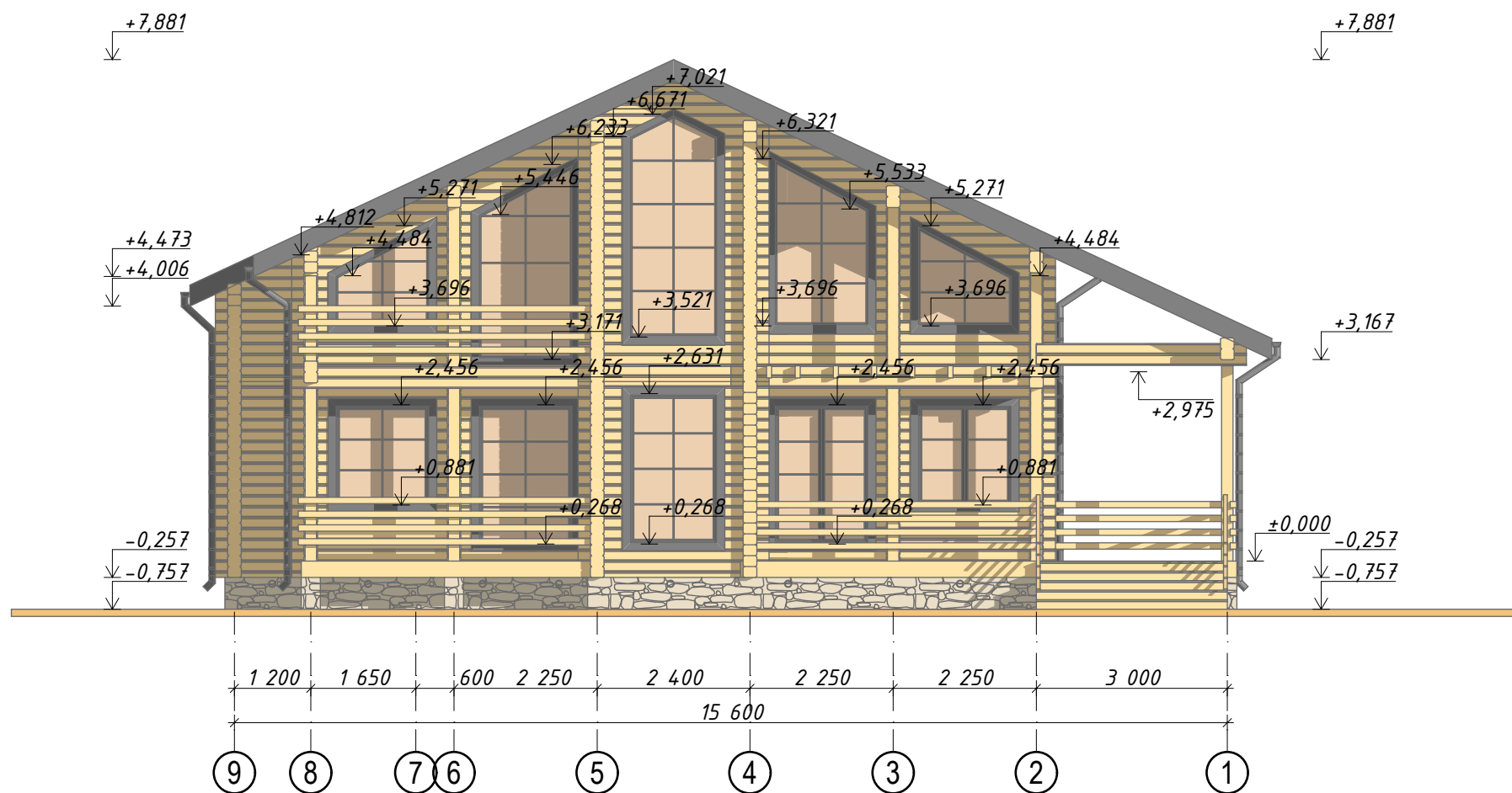
Фасад К-А/1



1. Отметка 0.000 задана по верху чистого пола первого этажа.  
2. Данный чертеж смотреть совместно с планами этажей.

Жилой дом из клееного бруса ЭП- номер договора				Фасад К-А/1			лист 12 из 15
ЭП	Выполнил:	Грицан Е.М.		Заказчик: Адрес:			
	Конструктор:						

Фасад 9-1



1. Отметка 0.000 задана по верху чистого пола первого этажа.  
2. Данный чертеж смотреть совместно с планами этажей.

Жилой дом из клееного бруса ЭП- номер договора				Фасад 9-1			лист 13 из 15
ЭП	Выполнил:	Грицан Е.М.		Заказчик: Адрес:			
	Конструктор:						

03.04.2012 11:18





03.04.2012 11:18

Жилой дом из клееного бруса  
ЭП- номер договора

ЭП	Выполнил:	Грицан Е.М.	
	Конструктор:		

Перспективные изображения №1

Заказчик:  
Адрес:







03.04.2012 11:18

Жилой дом из клееного бруса  
ЭП- номер договора

ЭП	Выполнил:	Грицан Е.М.	
	Конструктор:		

Перспективные изображения №2

Заказчик:  
Адрес:







03.04.2012 11:18

Жилой дом из клееного бруса  
ЭП- номер договора

ЭП	Выполнил:	Грицан Е.М.	
	Конструктор:		

Перспективные изображения №3

Заказчик:  
Адрес:







03.04.2012 11:18

Жилой дом из клееного бруса  
ЭП- номер договора

ЭП	Выполнил:	Грицан Е.М.	
	Конструктор:		

Перспективные изображения №4

Заказчик:  
Адрес:





Поз.	Кол-во, шт.	Ширина оконного проема, мм	Высота оконного проема, мм	Габаритные схемы оконных проемов	Габаритные схемы оконных блоков	Прим.
О-1	2	1500	2188			
О-2	2	1500	1575			
О-3	2	1500	1925			
О-4	3	1500	875			
О-5	1	1400	2363			глухое
О-6	1	1500	3062			глухое
О-7	2	1800	2363			Балконная дверь

1. На схемах оконные блоки изображены с внутренних помещений.  
2. На габаритных схемах оконных блоков обозначены размеры оконных и дверных проемов, без учета монтажных зазоров.  
3. При монтаже оконных блоков предусмотреть установку обсадной коробки.

Поз.	Кол-во, шт.	Ширина оконного проема, мм	Высота оконного проема, мм	Габаритные схемы оконных проемов	Габаритные схемы оконных блоков	Прим.
О-8	1	1500	2625			глухое
О-9	1	1800	1488			
О-10	1	1400	3500			глухое
О-11	2	1500	1575			
О-12	2	1500	1575			
О-13	2	1500	2625			глухое

Жилой дом из клееного бруса  
ЭП- номер договора

ЭП	Выполнил:	Грицан Е.М.	
	Конструктор:		

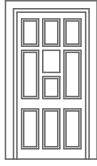






Спецификация оконных проемов

Заказчик:  
Адрес:




03.04.2012 11:18

## Спецификация дверных проемов

Поз.	Кол-во, шт.	Ширина проема	Высота проема	Габаритные схемы дверных блоков	Примечание
Д -1	1л	1100	2188		Входная, металлическая
Д-2	1л	900	2188		Входная, металлическая
Д -3	4П 2л	900	2100		
Д -4	4П 1л	800	2100		
Д -5	1П	900	2100		раздвижная
Д -5	1П	1800	2100		2-х створчатая
Д -6	1П	800	2000		

1. Данный лист смотреть совместно с планами этажей.
2. На схемах дверные блоки изображены с внутренних помещений.
3. На габаритных схемах дверных блоков обозначены размеры оконных и дверных проемов, без учета монтажных зазоров.
4. Габаритные схемы дверных блоков не являются руководством к их изготовлению. Рабочие чертежи конструкций дверных блоков разрабатываются и выполняются фирмой-изготовителем согласно действующих СНиП.
5. При монтаже дверных блоков предусмотреть установку обсадной коробки.

03.04.2012 11:18

Жилой дом из клееного бруса ЭП- номер договора			Спецификация дверных проемов				лист 19
Выполнил:	Грицан Е.М.						
Конструктор:							