

*"КМД ДЕВЕЛОПМЕНТ"*



# *Эскизный проект*

*ЖИЛОЙ ДОМ ИЗ КЛЕЕНОГО БРУСА*

*Договор № \_\_\_\_\_*



*"КМД ДЕВЕЛОПМЕНТ"*

*Тел.: +7-495-545-4577  
(многоканальный)*

*[www.kmd77.ru](http://www.kmd77.ru)*

*Чертежи подготовил  
архитектор:*

*Кутяева Е.М.*

*Москва*

*2012*

*"КМД ДЕВЕЛОПМЕНТ"*

# *ЖИЛОЙ ДОМ ИЗ КЛЕЕНОГО БРУСА*

*Эскизный проект*

*Договор № \_\_\_\_\_ номер договора*

*24.06.2012 22:53*

*Архитектор проекта \_\_\_\_\_ Кутаева Е.М.*

*Заказчик \_\_\_\_\_ Дядя Вася*



*Москва  
2012*

| Состав комплекта марки ЭП |                                 |
|---------------------------|---------------------------------|
| № листа                   | Наименование                    |
| 1                         | Состав проекта                  |
| 2                         | Пояснительная записка           |
| 3                         | План фундамента                 |
| 4                         | План первого этажа              |
| 5                         | План мансардного этажа          |
| 6                         | План кровли                     |
| 7                         | План водосточной системы        |
| 8                         | Разрез 1-1, 2-2                 |
| 9                         | Фасад А-Ж, 1-8                  |
| 10                        | Фасад Ж-А, 8-1                  |
| 11                        | Перспективные изображения №1    |
| 12                        | Перспективные изображения №2    |
| 13                        | Перспективные изображения №3    |
| 14                        | Перспективные изображения №4    |
| 15                        | Спецификация оконных проемов    |
| 16                        | Спецификация оконных проемов №2 |
| 17                        | Спецификация дверных проемов    |

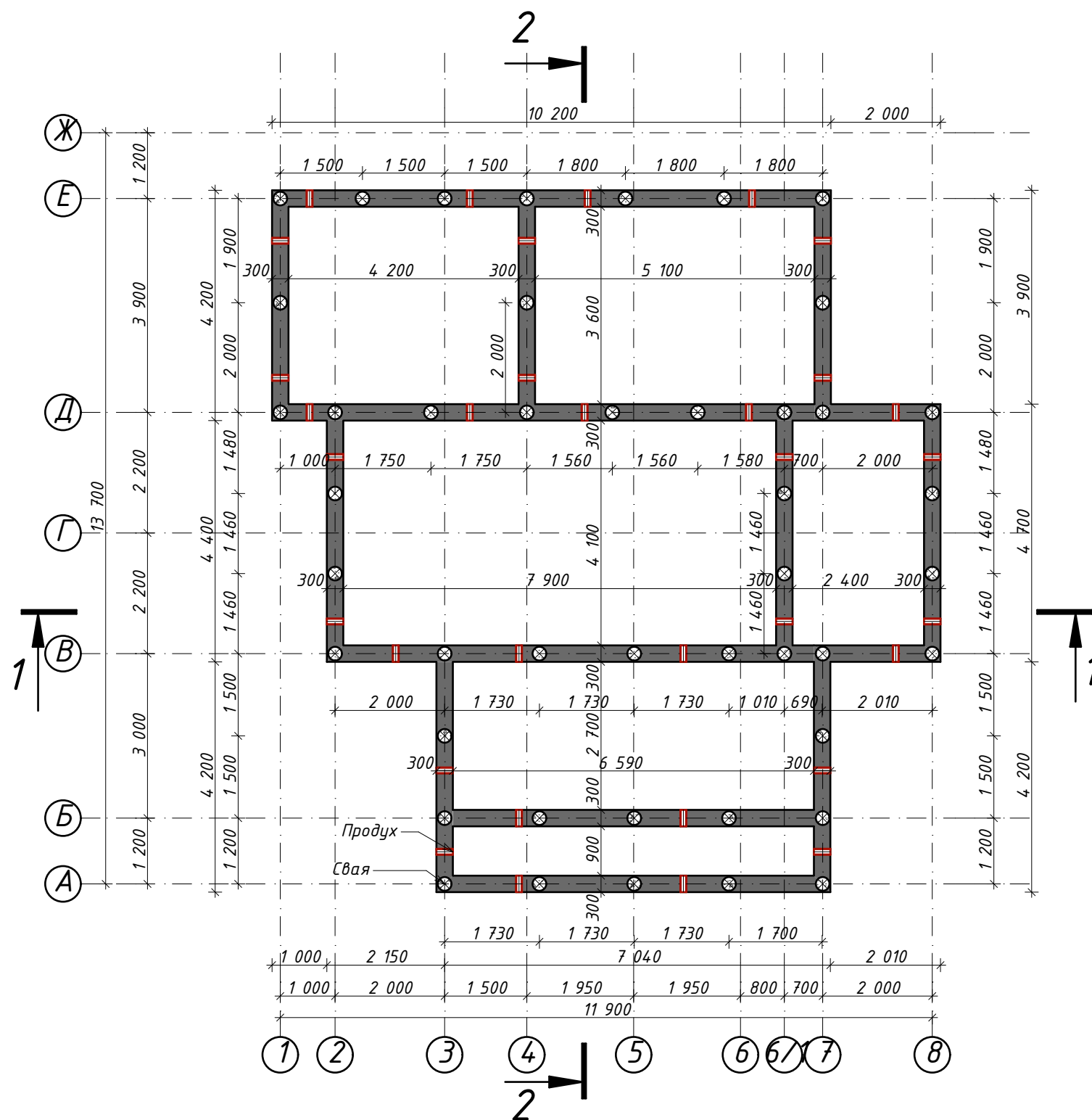
| Ведомость ссылочных и прилагаемых документов |                                                           |
|----------------------------------------------|-----------------------------------------------------------|
| Обозначение                                  | Наименование                                              |
| СНиП II-25-80                                | Деревянные конструкции                                    |
| СНиП 52-01-2003                              | Бетонные и железобетонные конструкции. Основные положения |
| СНиП 31-02-2001                              | Дома жилые одноквартирные.                                |
| СНиП 2.02.01-83*                             | Основания зданий и сооружений.                            |
| СНиП 2.01.07-85*                             | Нагрузки и воздействия.                                   |
| ГОСТ 4981-87                                 | Балки перекрытий деревянные.                              |

Технико-экономические показатели

|                        |                      |
|------------------------|----------------------|
| Жилая площадь дома     | 101,35м <sup>2</sup> |
| Общая площадь дома     | 192,59м <sup>2</sup> |
| Расчетная площадь дома | 225,00м <sup>2</sup> |
| Площадь застройки      | 122,92м <sup>2</sup> |

|                             |           |              |  |
|-----------------------------|-----------|--------------|--|
| Жилой дом из клееного бруса |           |              |  |
| ЭП- номер договора          |           |              |  |
| ЭП                          | Выполнил: | Китаева Е.М. |  |
|                             |           |              |  |
|                             |           |              |  |
|                             |           |              |  |
| Заказчик: Дядя Вася         |           |              |  |
| Адрес: Руза Фэмили Парк     |           |              |  |





# Условные обозначения:

1. Отметка 0.000 задана по верху чистого пола первого этажа.
2. Фундамент по типу : ростверк (h=400мм) низкий.
3. Общая длина ленты - 78,26 м.п.
4. Общее количество свай - 46 шт. (Ø=250мм, h=1800мм)
5. Продухи устанавливаются с южной и северной стороны.
6. Общее количество бетона - 15,5 м³

24.06.2012 22:53

Жилой дом из клееного бруса  
ЭП- номер договора

План фундамента

ЭП

Выполнил: Китаева Е.М.

Заказчик: Дядя Вася  
Адрес: Руза Фэмили Парк





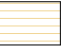

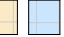


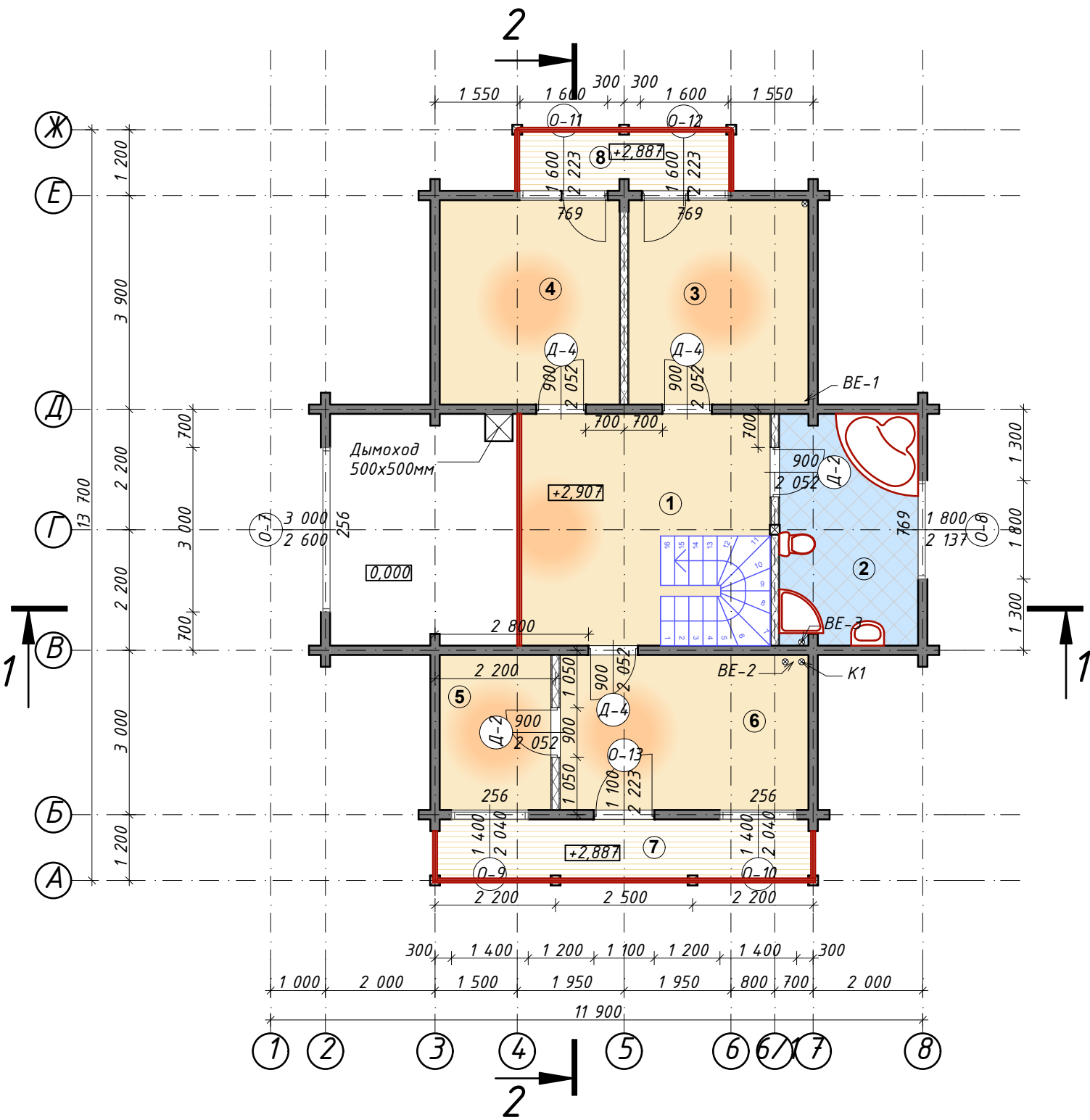
Экспликация помещений

| №пом                    | Наименование | Площадь  |
|-------------------------|--------------|----------|
| 1                       | Холл         | 19,52 м² |
| 2                       | Санузел      | 10,63 м² |
| 3                       | Спальня      | 12,23 м² |
| 4                       | Спальня      | 12,23 м² |
| 5                       | Гардеробная  | 5,74 м²  |
| 6                       | Спальня      | 12,82 м² |
| 7                       | Балкон       | 7,66 м²  |
| 8                       | Балкон       | 4,36 м²  |
| Общая площадь этажа     |              | 85,2м2   |
| Расчетная площадь этажа |              | 108,54м2 |
| Общая площадь дома      |              | 192,59м2 |
| Общая расчетная площадь |              | 225,00м2 |

1. Высота подоконников дана от верха фундамента (ростверка или плиты).

Условные обозначения:

- ① - номер помещения
-  - доска террасная (или керамогранит)
-  - ламинат (паркет)
-  - плитка



24.06.2012 22:53

Жилой дом из клееного бруса  
ЭП- номер договора

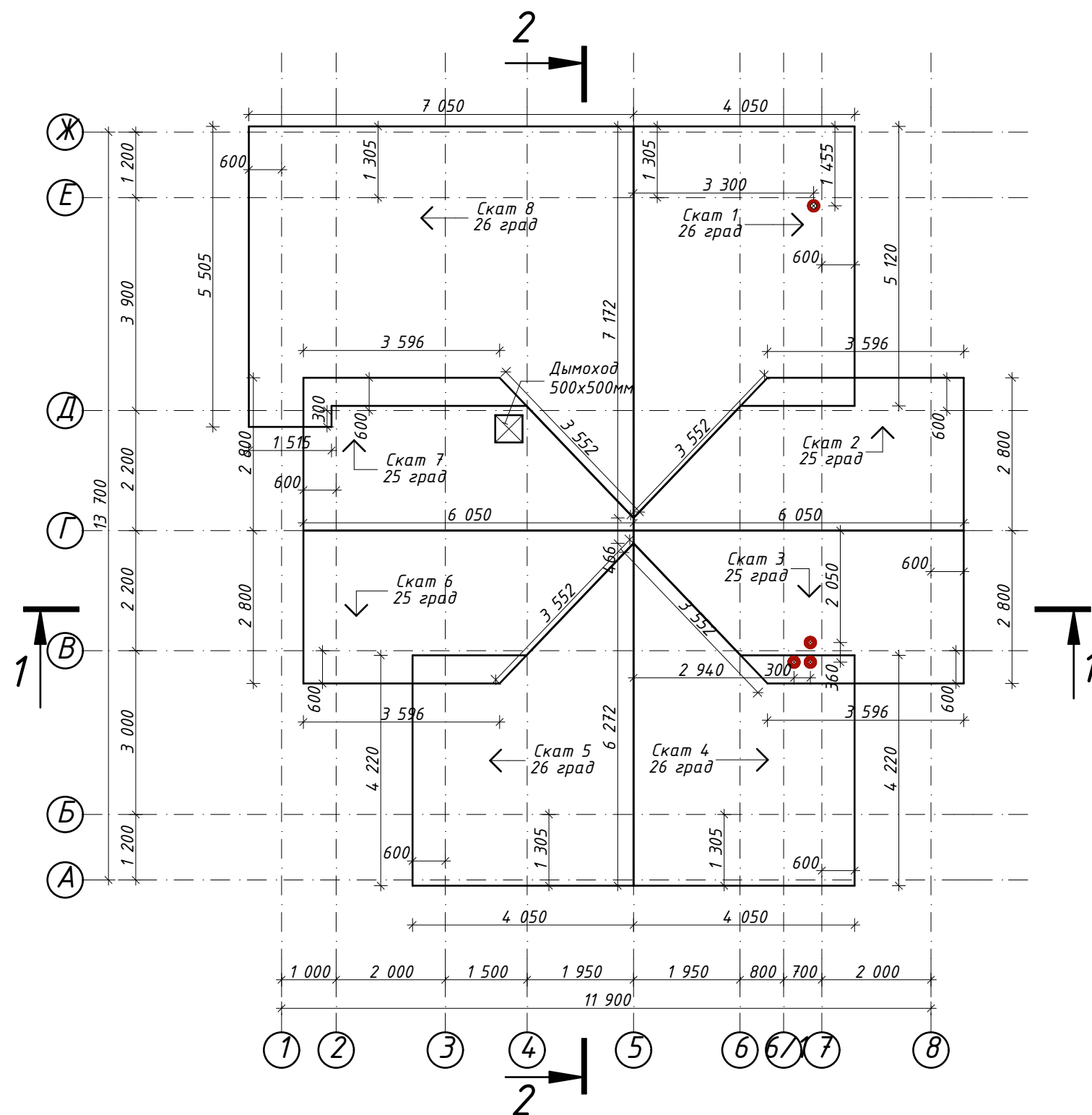
План мансардного этажа

ЭП

Выполнил: Китаева Е.М.

Заказчик: Дядя Вася  
Адрес: Руза Фэмили Парк





1. Отметки коньков даны по покрытию кровли, с учетом всех конструктивных элементов.
2. Общая площадь кровли составляет 172,3 м<sup>2</sup>.

Условные обозначения:

BE-1 - вент.канал, канализационный стояк (Ø110)

24.06.2012 22:53

Жилой дом из клееного бруса  
ЭП- номер договора

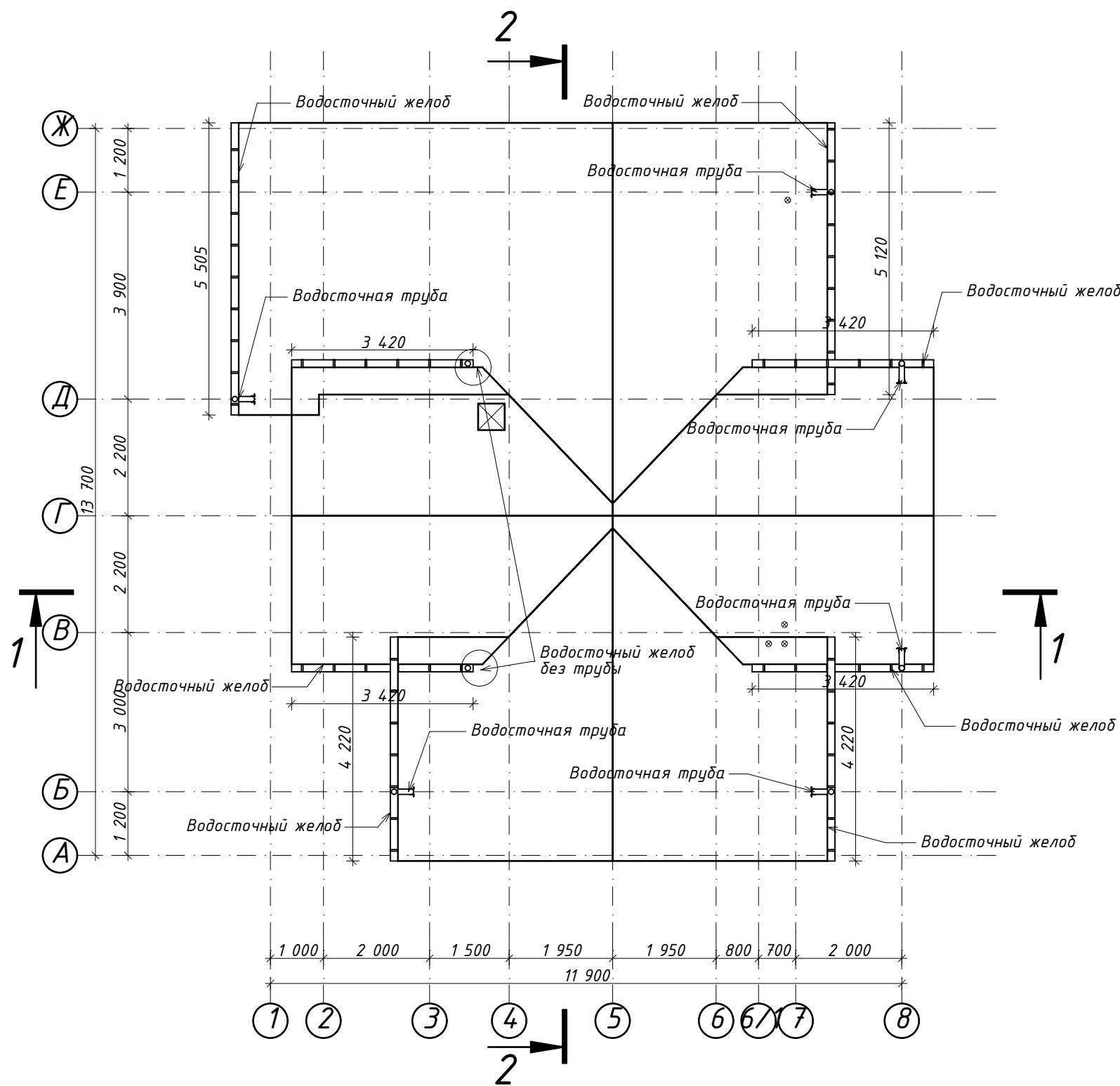
План кровли

ЭП

Выполнил: Китаева Е.М.

Заказчик: Дядя Вася  
Адрес: Руза Фэмили Парк





1. Данный чертеж смотреть совместно с планом кровли.
2. Уклон водосточного желоба 0,5 см на 1 п.м..
3. Установить выход трубы в 20см от поверхности земли.

24.06.2012 22:53

Жилой дом из клееного бруса  
ЭП- номер договора

План водосточной системы

ЭП

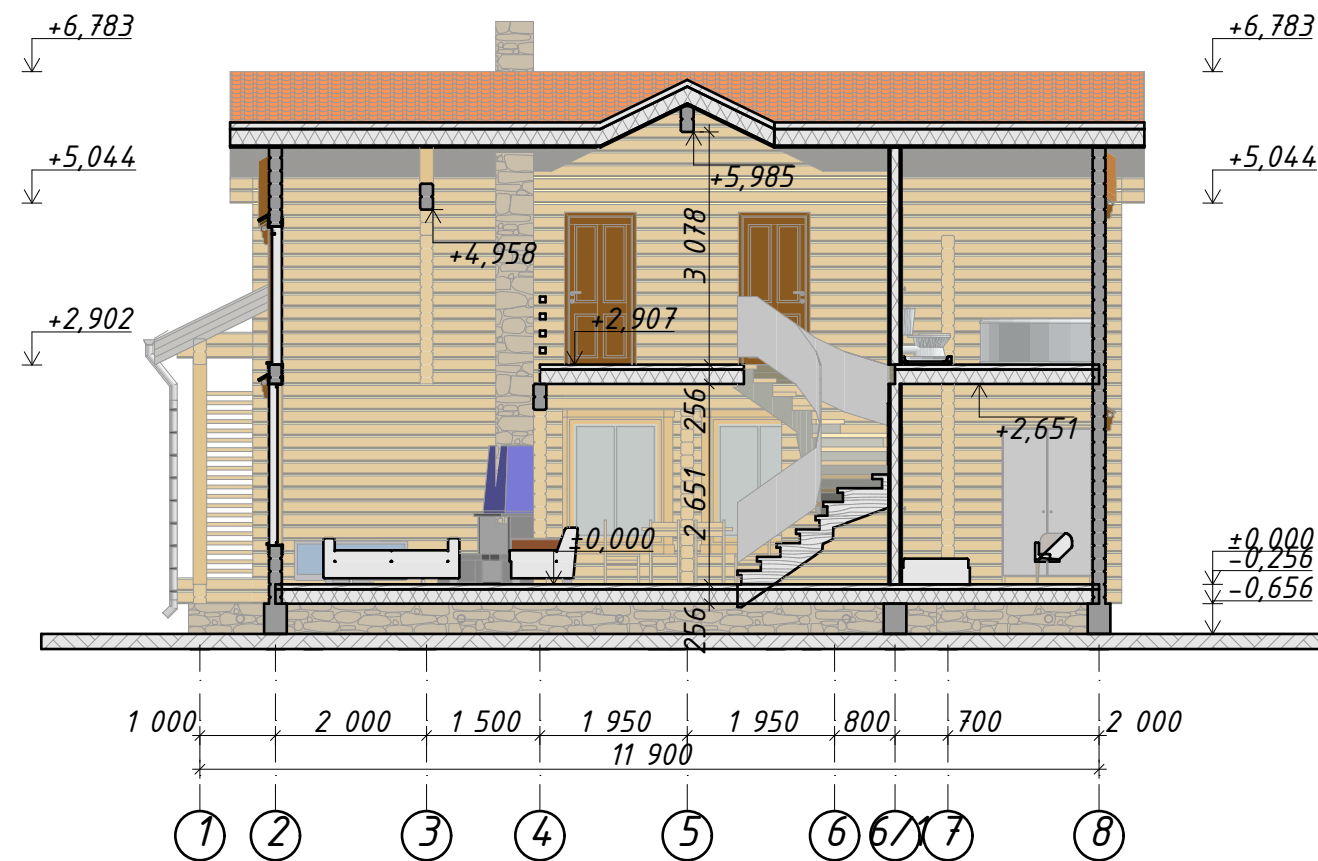
Выполнил: Китаева Е.М.

Заказчик: Дядя Вася  
Адрес: Руза Фэмили Парк

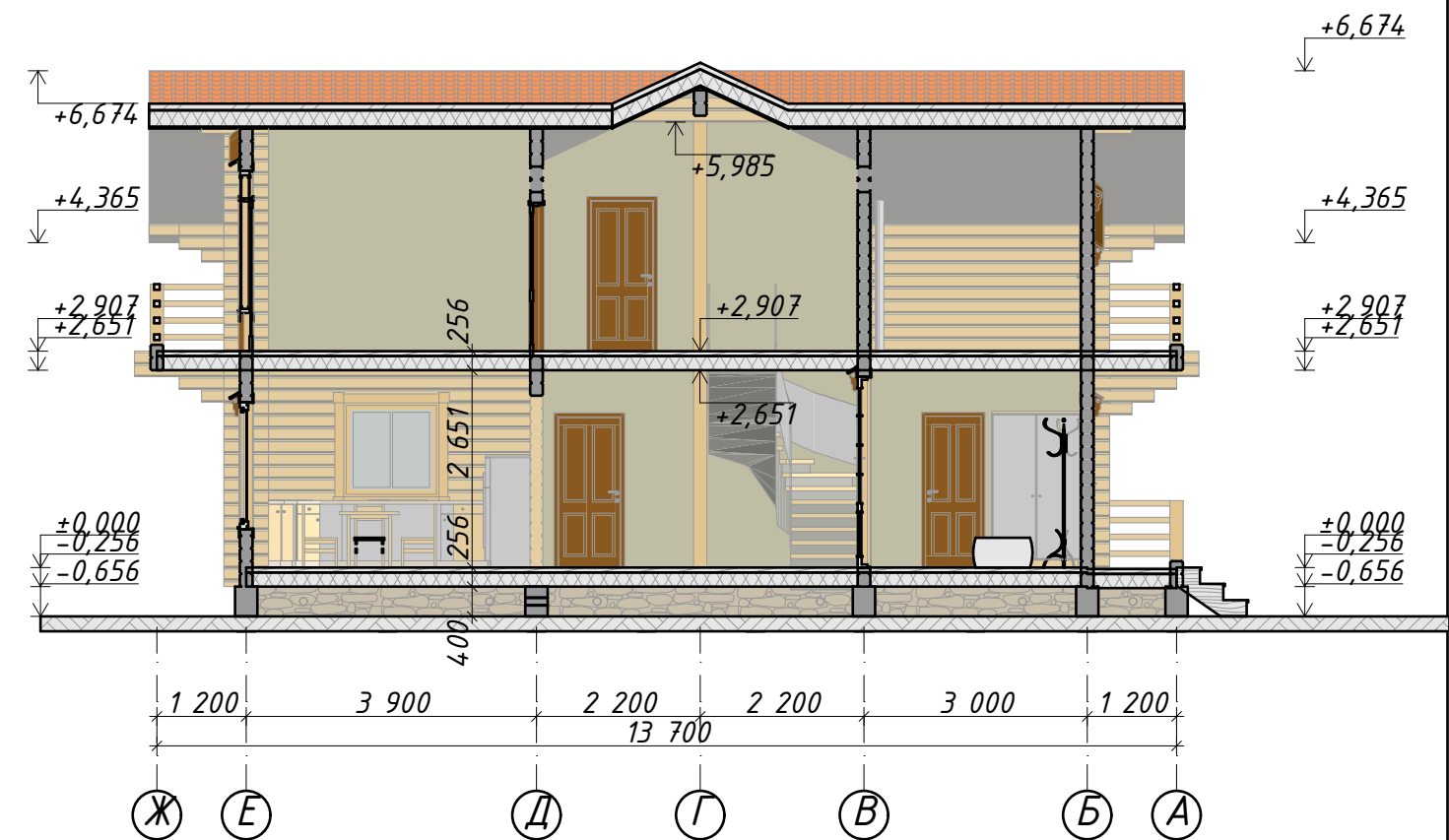




Разрез 1-1



Разрез 2-2



1. Отметка 0.000 задана по верху чистого пола первого этажа.
2. Данный чертеж смотреть совместно с планами этажей.
3. Несущие конструкции (конструкционные балки, прогоны кровли и т.д.) могут быть ниже основного уровня потолка.
4. Использование покрытия пола или потолка, не отображенного в проекте, может привести к изменению высоты потолка в ту или иную сторону.

24.06.2012 22:53

Жилой дом из клееного бруса  
ЭП- номер договора

Выполнил: Китаева Е.М.  
ЭП

Заказчик: Дядя Вася  
Адрес: Руза Фэмили Парк

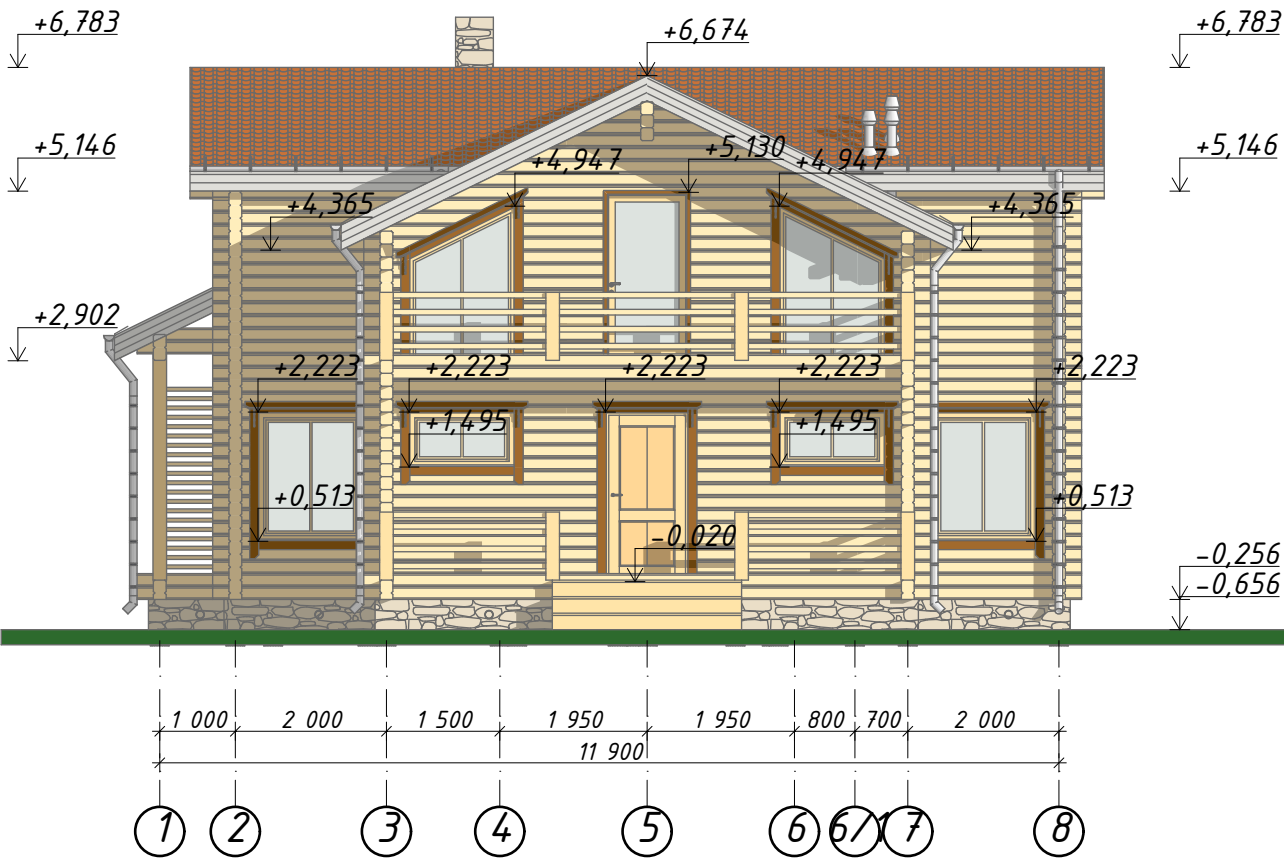


лист 8 из 15

Фасад А-Ж



Фасад 1-8



1. Отметка 0.000 задана по верху чистого пола первого этажа.  
2. Данный чертеж смотреть совместно с планами этажей.

24.06.2012 22:53

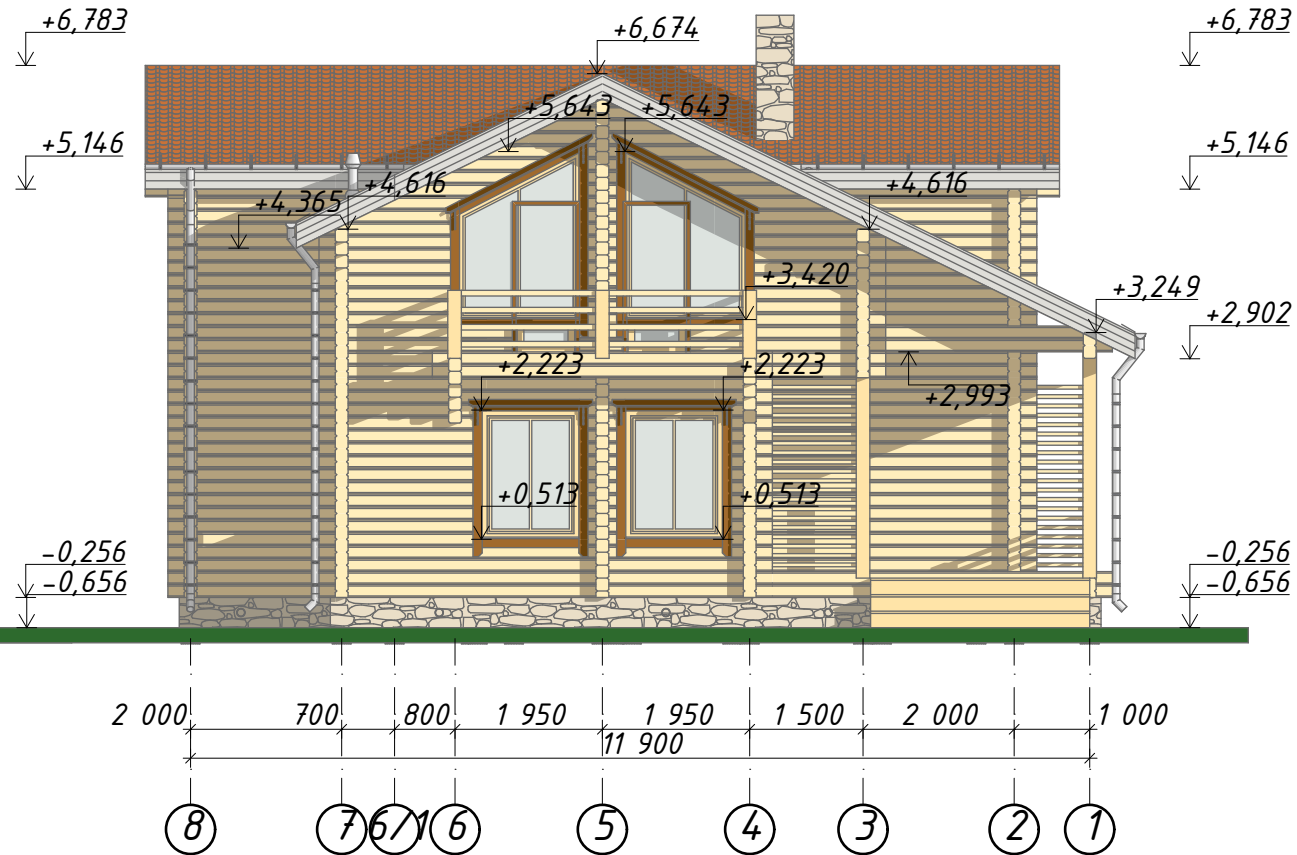
|                             |           |                         |  |
|-----------------------------|-----------|-------------------------|--|
| Жилой дом из клееного бруса |           | Фасад А-Ж, Фасад 1-8    |  |
| ЭП- номер договора          |           |                         |  |
| ЭП                          | Выполнил: | Китаева Е.М.            |  |
|                             |           |                         |  |
|                             |           |                         |  |
|                             |           | Заказчик: Дядя Вася     |  |
|                             |           | Адрес: Руза Фэмили Парк |  |



Фасад Ж-А



Фасад 8-1



1. Отметка 0.000 задана по верху чистого пола первого этажа.  
2. Данный чертеж смотреть совместно с планами этажей.

24.06.2012 22:54

|                             |           |                         |  |
|-----------------------------|-----------|-------------------------|--|
| Жилой дом из клееного бруса |           | Фасад Ж-А, Фасад 8-1    |  |
| ЭП- номер договора          |           |                         |  |
| ЭП                          | Выполнил: | Китаева Е.М.            |  |
|                             |           |                         |  |
|                             |           |                         |  |
|                             |           | Заказчик: Дядя Вася     |  |
|                             |           | Адрес: Руза Фэмили Парк |  |





24.06.2012 22:54

Жилой дом из клееного бруса  
ЭП- номер договора

Перспективные изображения №1

|    |           |              |  |
|----|-----------|--------------|--|
| ЭП | Выполнил: | Китаева Е.М. |  |
|    |           |              |  |
|    |           |              |  |

Заказчик: Дядя Вася  
Адрес: Руза Фэмили Парк







24.06.2012 22:54

Жилой дом из клееного бруса  
ЭП- номер договора

Перспективные изображения №2

|    |           |              |  |
|----|-----------|--------------|--|
| ЭП | Выполнил: | Китаева Е.М. |  |
|    |           |              |  |
|    |           |              |  |
|    |           |              |  |

Заказчик: Дядя Вася  
Адрес: Руза Фэмили Парк





24.06.2012 22:54

|                             |           |                              |  |
|-----------------------------|-----------|------------------------------|--|
| Жилой дом из клееного бруса |           | Перспективные изображения №3 |  |
| ЭП- номер договора          |           |                              |  |
| ЭП                          | Выполнил: | Китаева Е.М.                 |  |
|                             |           |                              |  |
|                             |           |                              |  |
|                             |           | Заказчик: Дядя Вася          |  |
|                             |           | Адрес: Руза Фэмили Парк      |  |







24.06.2012 22:54

Жилой дом из клееного бруса  
ЭП- номер договора

Перспективные изображения №4

|    |           |              |  |
|----|-----------|--------------|--|
| ЭП | Выполнил: | Китаева Е.М. |  |
|    |           |              |  |
|    |           |              |  |

Заказчик: Дядя Вася  
Адрес: Руза Фэмили Парк



| Спецификация оконных проемов |        |                     |                                  |                                 |                            |            |
|------------------------------|--------|---------------------|----------------------------------|---------------------------------|----------------------------|------------|
| Маркер                       | Кол-во | Размер проема Ш x В | Габаритные схемы оконных проемов | Габаритные схемы оконных блоков | Площадь оконного проема м2 | Примечание |
| 0-1                          | 2      | 1400x728            |                                  |                                 | 1,02 м²                    | 2,04 м²    |
| 0-2                          | 2      | 1400x1710           |                                  |                                 | 2,39 м²                    | 4,78 м²    |
| 0-3                          | 1      | 1800x1710           |                                  |                                 | 3,08 м²                    |            |
| 0-4                          | 1      | 1300x1283           |                                  |                                 | 1,67 м²                    |            |
| 0-5                          | 2      | 1300x1710           |                                  |                                 | 2,22 м²                    | 4,44 м²    |
| 0-6                          | 1      | 3000x2138           |                                  |                                 | 6,41 м²                    |            |
| 0-7                          | 1      | 3000x2600           |                                  |                                 | 6,59 м²                    | Глухое     |
| 0-8                          | 1      | 1800x2137           |                                  |                                 | 3,39 м²                    |            |
| 0-9                          | 1      | 1400x2040           |                                  |                                 | 2,37 м²                    |            |

1. Данный лист смотреть совместно с планами этажей.  
2. На схемах оконные блоки изображены с внутренних помещений.  
3. На габаритных схемах оконных блоков обозначены размеры оконных и дверных проемов, без учета монтажных зазоров.  
4. Габаритные схемы оконных блоков не являются руководством к их изготовлению. Рабочие чертежи конструкций оконных блоков разрабатываются и выполняются фирмой-изготовителем согласно действующих СНиП.  
5. При монтаже оконных блоков предусмотреть установку обсадной коробки.







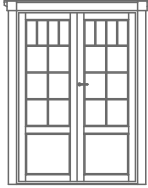
Жилой дом из клееного бруса  
ЭП- номер договора

|    |           |              |
|----|-----------|--------------|
| ЭП | Выполнил: | Китаева Е.М. |
|    |           |              |
|    |           |              |
|    |           |              |

Спецификация оконных проемов

Заказчик: Дядя Вася  
Адрес: Руза Фэмили Парк



| Спецификация дверных проемов |        |            |              |                                                                                      |                 |
|------------------------------|--------|------------|--------------|--------------------------------------------------------------------------------------|-----------------|
| Маркер                       | Кол-во | Ориентация | Размер Ш x В | Габаритные схемы дверных блоков                                                      | Примечание      |
| Д-1                          | 1      | П          | 1100x2223    |    | Входная металл. |
| Д-2                          | 1      | Л          | 900x2052     |    |                 |
| Д-2                          | 3      | П          | 900x2052     |    |                 |
| Д-3                          | 1      | П          | 800x2052     |    |                 |
| Д-4                          | 1      | П          | 900x2052     |  |                 |
| Д-4                          | 2      | Л          | 900x2052     |  |                 |
| Д-5                          | 1      | Л          | 1800x2565    |  |                 |

1. Данный лист смотреть совместно с планами этажей.
2. На габаритных схемах дверных блоков обозначены размеры оконных и дверных проемов, без учета монтажных зазоров.
3. Габаритные схемы дверных блоков не являются руководством к их изготовлению. Рабочие чертежи конструкций дверных блоков разрабатываются и выполняются фирмой-изготовителем согласно действующих СНиП.
4. При монтаже дверных блоков предусмотреть установку обсадной коробки.

24.06.2012 22:54

Жилой дом из клееного бруса  
ЭП- номер договора

Спецификация дверных  
проемов

Выполнил: Китаева Е.М.

Заказчик: Дядя Вася  
Адрес: Руза Фэмили Парк

