

"КМД ДЕВЕЛОПМЕНТ"



Эскизный проект

ЖИЛОЙ ДОМ ИЗ КЛЕЕНОГО БРУСА

Договор № _____



"КМД ДЕВЕЛОПМЕНТ"

Тел.: +7-495-545-4577
(многоканальный)

www: www.kmd77.ru

Чертежи подготовил
архитектор:

Грицан Е.М.

М.П.

Москва

2012 г.

"КМД ДЕВЕЛОПМЕНТ"

ЖИЛОЙ ДОМ ИЗ КЛЕЕНОГО БРУСА

Эскизный проект

Договор №

02.05.2012 21:02

Генеральный директор

Архитектор проекта

_____ Грицан Е.М.

Заказчик



Москва

2012 г.

Состав проекта ЭП		
№ листа	Наименование	Примечание
1	Состав проекта	
2	Пояснительная записка	
3	План фундамента	
4	План первого этажа	
5	План мансардного этажа	
6	План кровли	
7	План водосточной системы	
8	Разрез 1-1, 2-2	
9	Фасад А-Ж, 1-4	
10	Фасад Ж-А, 4-1	
11	Перспективные изображения №1	
12	Перспективные изображения №2	
13	Перспективные изображения №3	
14	Перспективные изображения №4	
15	Спецификация оконных проемов	
16	Спецификация дверных проемов	

Ведомость ссылочных и прилагаемых документов		
Обозначение	Наименование	Примечание
СНиП II-25-80	Деревянные конструкции	
СНиП 52-01-2003	Бетонные и железобетонные конструкции. Основные положения	
СНиП 31-02-2001	Дома жилые одноквартирные.	
СНиП 2.02.01-83*	Основания зданий и сооружений.	
СНиП 2.01.07-85*	Нагрузки и воздействия.	
ГОСТ 4981-87	Балки перекрытий деревянные.	

Технико-экономические показатели

Жилая площадь дома	85,94м ²
Общая площадь дома	168,7м ²
Расчетная площадь дома	193,06м ²
Площадь застройки	109,27м ²

Пояснительная записка

1. Рабочая документация "ЭП . Жилой дом из клееного бруса" разработан на основании задания на проектирование.
2. Согласно СНиП 23-01-99* "Строительная климатология" проект разработан для строительства в районе со следующими природно-климатическими условиями:
 - климатический район -II В;
 - расчетная зимняя температура наружного воздуха:
 - наиболее холодных суток - минус 32 С;
 - наиболее холодной пятидневки - минус 28 С;
 - расчетный вес снегового покрова для III района - 180 кгс/м²;
 - нормативное ветровое давление для I района - 24кгс/м², СНиП 2.01.07-85;
 - зона влажности нормальная, СНиП 23-02-2003;
 - сейсмичность - 5 баллов, СНиП II-7-81*;
 - нормативная глубина промерзания грунта - 1,4 м;
3. Проект выполнен в соответствии с требованиями:
 - СНиП 21-01-97* Пожарная безопасность зданий и сооружений;
4. Здание III класса ответственности.
5. Степень огнестойкости III.
6. Класс конструктивной пожарной опасности С1.
7. Класс функциональной пожарной опасности- Ф1.4
8. За относительную отметку 0.000 принята отметка чистого пола 1 этажа.
- 9.1. Фундамент- монолитный железобетонный свайный.
- 9.2. Наружные стены из клееного бруса сечением 185(н)х170.
- 9.3. Перегородки каркасные с заполнением утеплителем.
- 9.4. В местах примыкания к брусковым стенам каркасных перегородок предусмотреть установку Т-образного профиля для беспрепятственной осадки брусковых стен.
- 9.5. Перекрытия выполнить по деревянным балкам с утеплением. Толщина межэтажного перекрытия 256 мм.
- 9.6. Кровля скатная из цементно-песчаной черепицы Браас по деревянным несущим конструкциям. Наружный водосток.
- 9.7. Площади помещений даны без учета отделки стен.
- 9.8. Лестница индивидуальная. Выполнить по габаритным размерам помещения.
- 9.9. Вокруг здания выполнить отмостку из бетона толщиной 150мм по утрамбованному щебеночному основанию толщиной 100мм, Ширина отмостки 1,0м.
- 9.10. Проект соответствует действующим нормам и правилам.

Настоящий проект выполнен в соответствии с действующими государственными нормами, правилами и стандартами, исходными данными, техническими условиями и требованиями, а так же санитарно-экологическими, противопожарными, ГО и ЧС нормами, что обеспечивает безопасную эксплуатацию объекта, при соблюдении, предусмотренными проектом, мероприятий.

02.05.2012 21:02

Жилой дом из клееного бруса

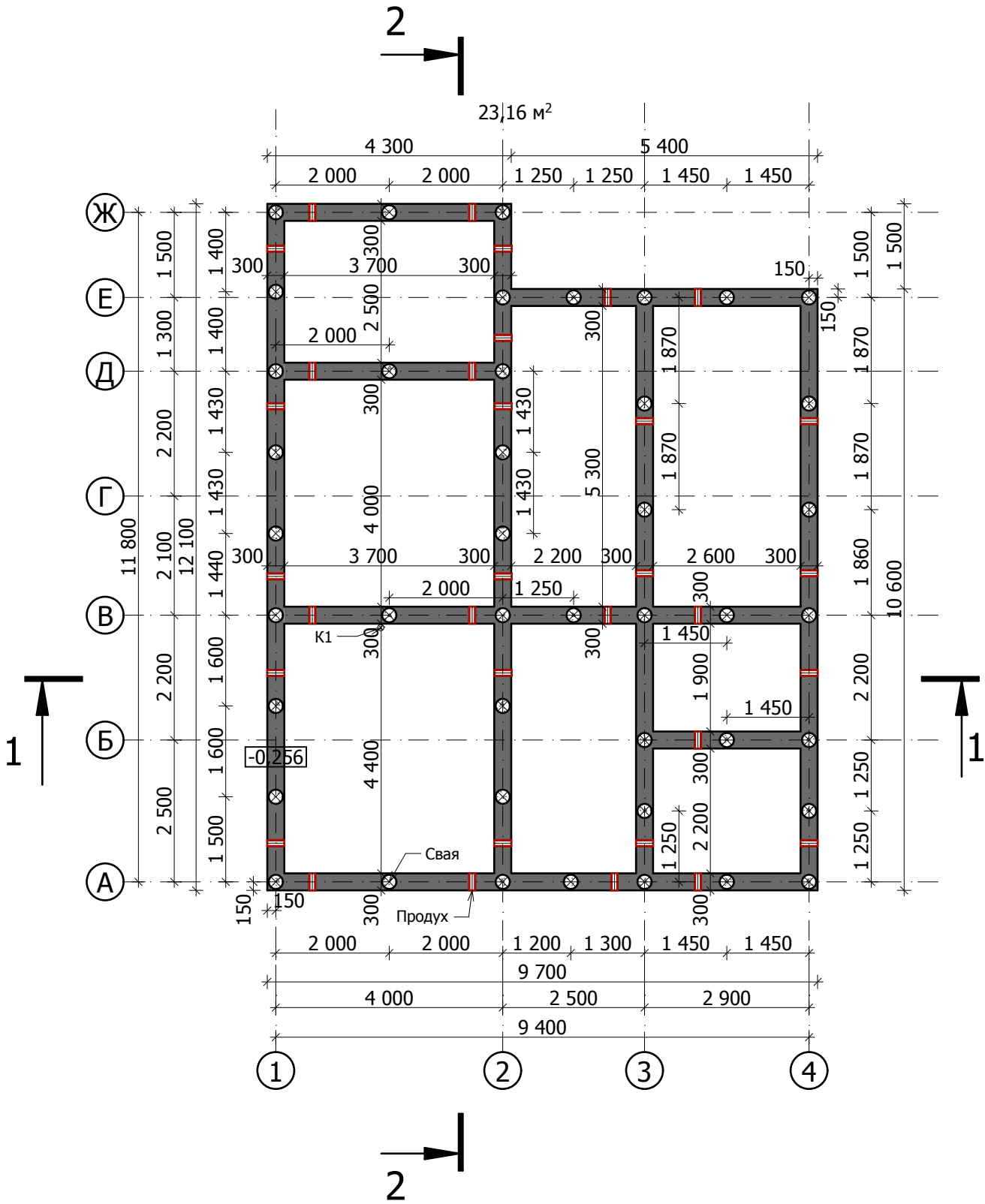
Выполнил: Грицан Е.М.
Конструктор:

Заказчик:
Адрес:



Условные обозначения:

- 1. Отметка 0.000 задана по верху чистого пола первого этажа.
- 2. Фундамент по типу : ростверк (h=400мм) низкий.
- 3. Общая длина ленты - 77,2 м.п.
- 4. Общее количество свай - 43 шт. (Ø=250мм, h=1800мм)
- 5. Продухи устанавливаются с двух противоположных сторон.
- 6. Общий объем - 15м³



02.05.2012 21:02

Жилой дом из клееного бруса
ЭП-

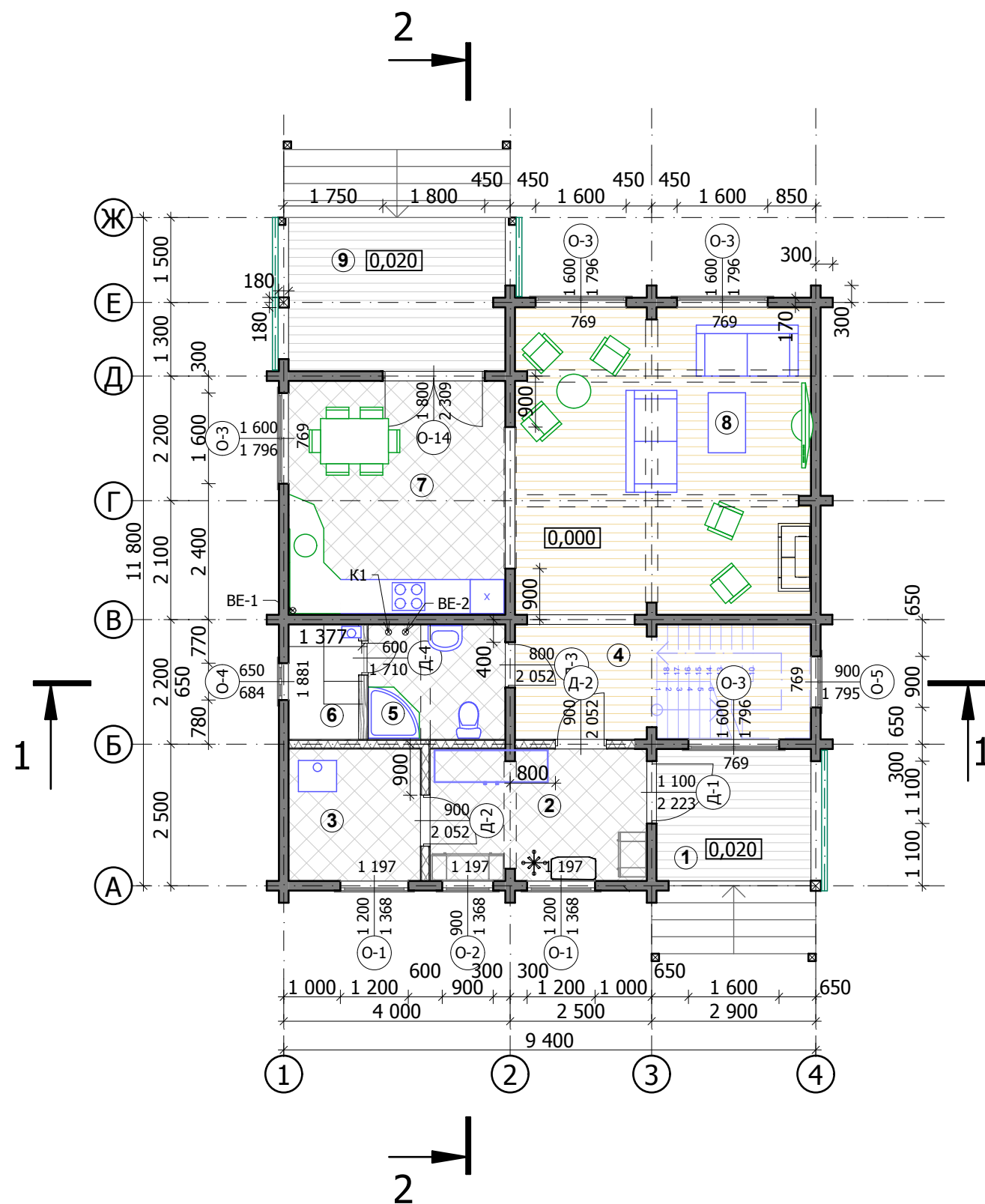
План фундамента

ЭП

Выполнил: Грицан Е.М.
Конструктор:

Заказчик:
Адрес:





Экспликация помещений

№пом.	Наименование	Площадь
1	Крыльцо	6,36 м ²
2	Тамбур	8,92 м ²
3	Котельная	5,43 м ²
4	Холл	10,62 м ²
5	Санузел	4,96 м ²
6	Парная	2,70 м ²
7	Кухня-столовая	15,82 м ²
8	Гостиная	28,40 м ²
9	Терраса	10,40 м ²
Общая площадь этажа		93,61м ²
Расчетная площадь этажа		103,6м ²

1. Высота подоконников дана от верха фундамента (ростверка или плиты).

Условные обозначения:

- ① - номер помещения
- доска террасная (или керамогранит)
- ламинат (паркет)
- плитка

02.05.2012 21:02

Жилой дом из клееного бруса
ЭП-

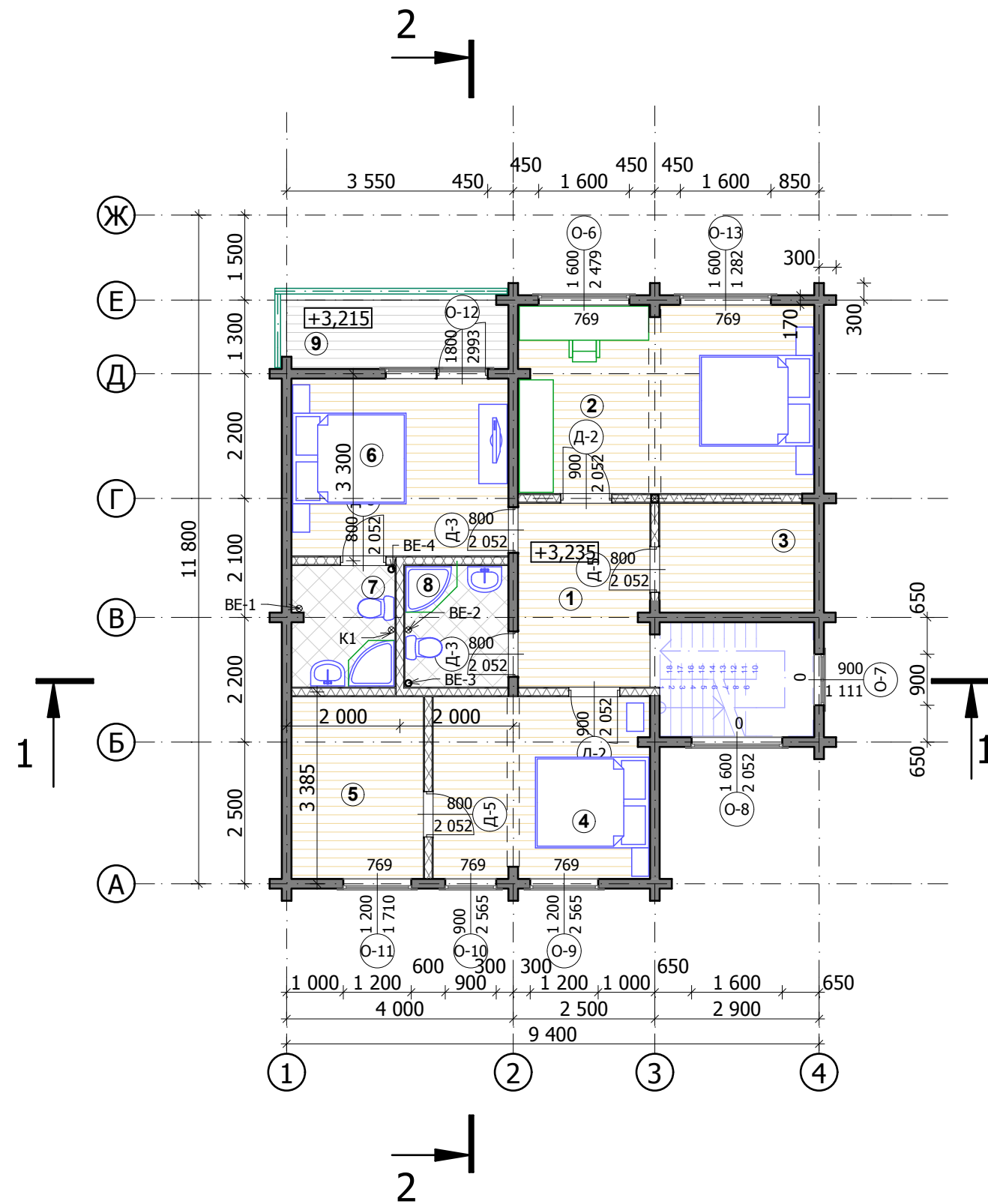
План первого этажа

ЭП

Выполнил: Грицан Е.М.
Конструктор:

Заказчик:
Адрес:





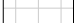


Экспликация помещений


№пом.	Наименование	Площадь
1	Холл	7,56 м²
2	Спальня	17,42 м²
3	Гардеробная	5,27 м²
4	Спальня	12,31 м²
5	Гардеробная	7,49 м²
6	Спальня	11,99 м²
7	Санузел	3,93 м²
8	Санузел	3,93 м²
9	Балкон	5,20 м²
Общая площадь этажа		75,09м²
Расчетная площадь этажа		89,46м²
Общая площадь дома		168,7м²
Общая расчетная площадь		193,06м²

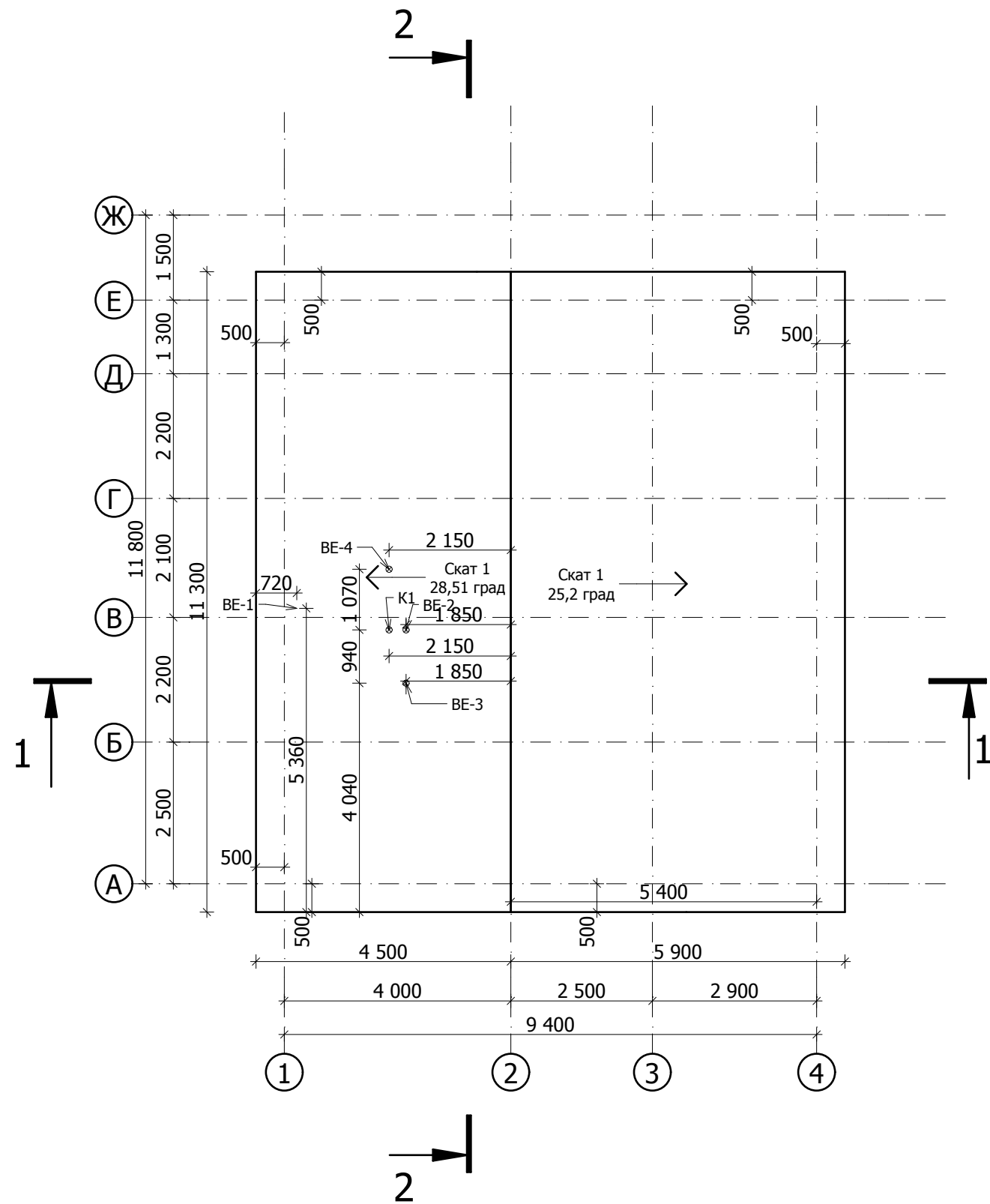
1. Высота подоконников дана от низа перекрытия.

Условные обозначения:

- ① - номер помещения
-  - доска террасная (или керамогранит)
-  - ламинат (паркет)
-  - плитка

02.05.2012 21:02


Жилой дом из клееного бруса ЭП-				План мансардного этажа			лист 5 листов 15
ЭП	Выполнил:	Грицан Е.М.		Заказчик: Адрес:			
	Конструктор:						



Условные обозначения:

1. Общая площадь кровли составляет 132,00 м².

02.05.2012 21:02

Жилой дом из клееного бруса ЭП-				План кровли			лист 6 листов 15
ЭП	Выполнил:	Грицан Е.М.		Заказчик: Адрес:			
	Конструктор:						

- 02.05.2012 21:03

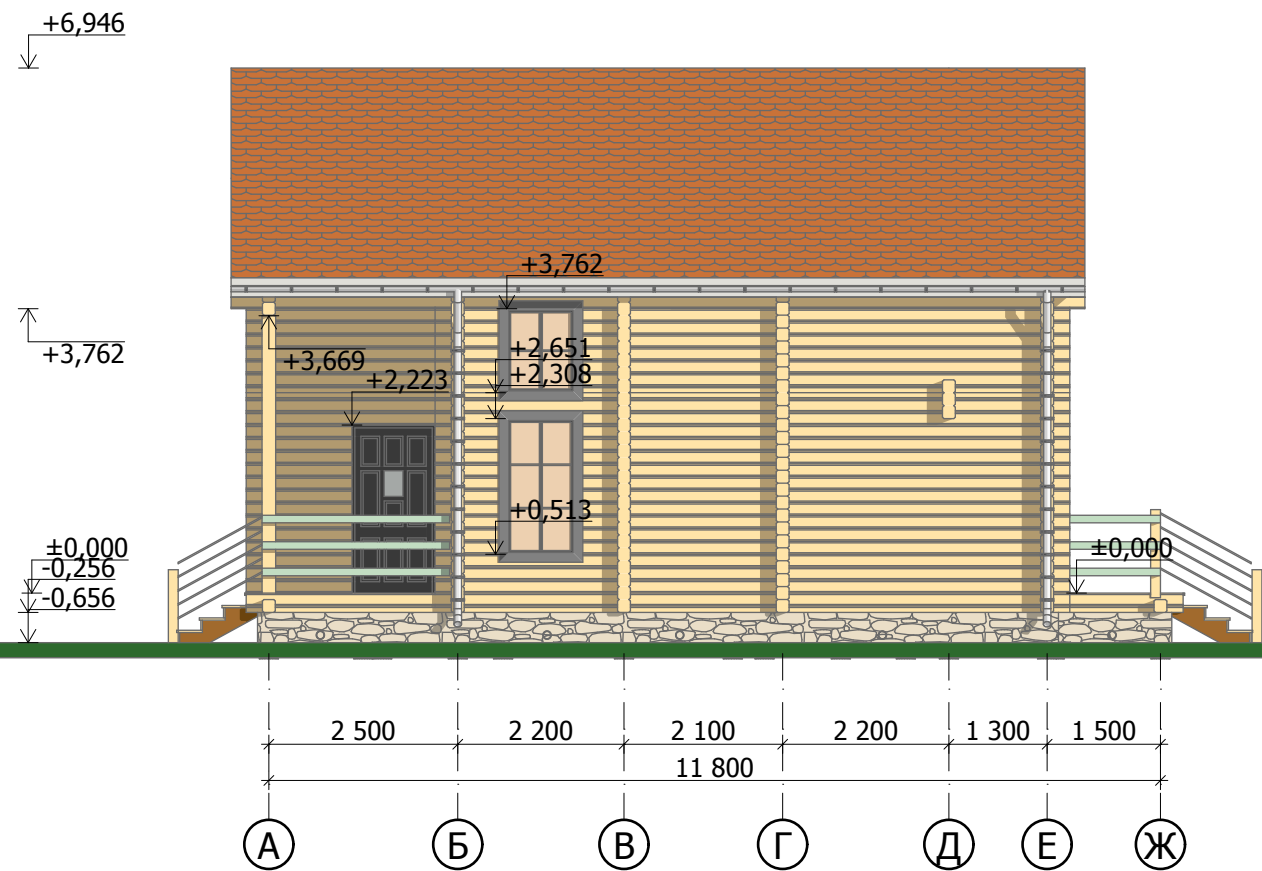
Разрез 1-1, Разрез 2-2

Выполнил:	Грицан Е.М.
Конструктор:	

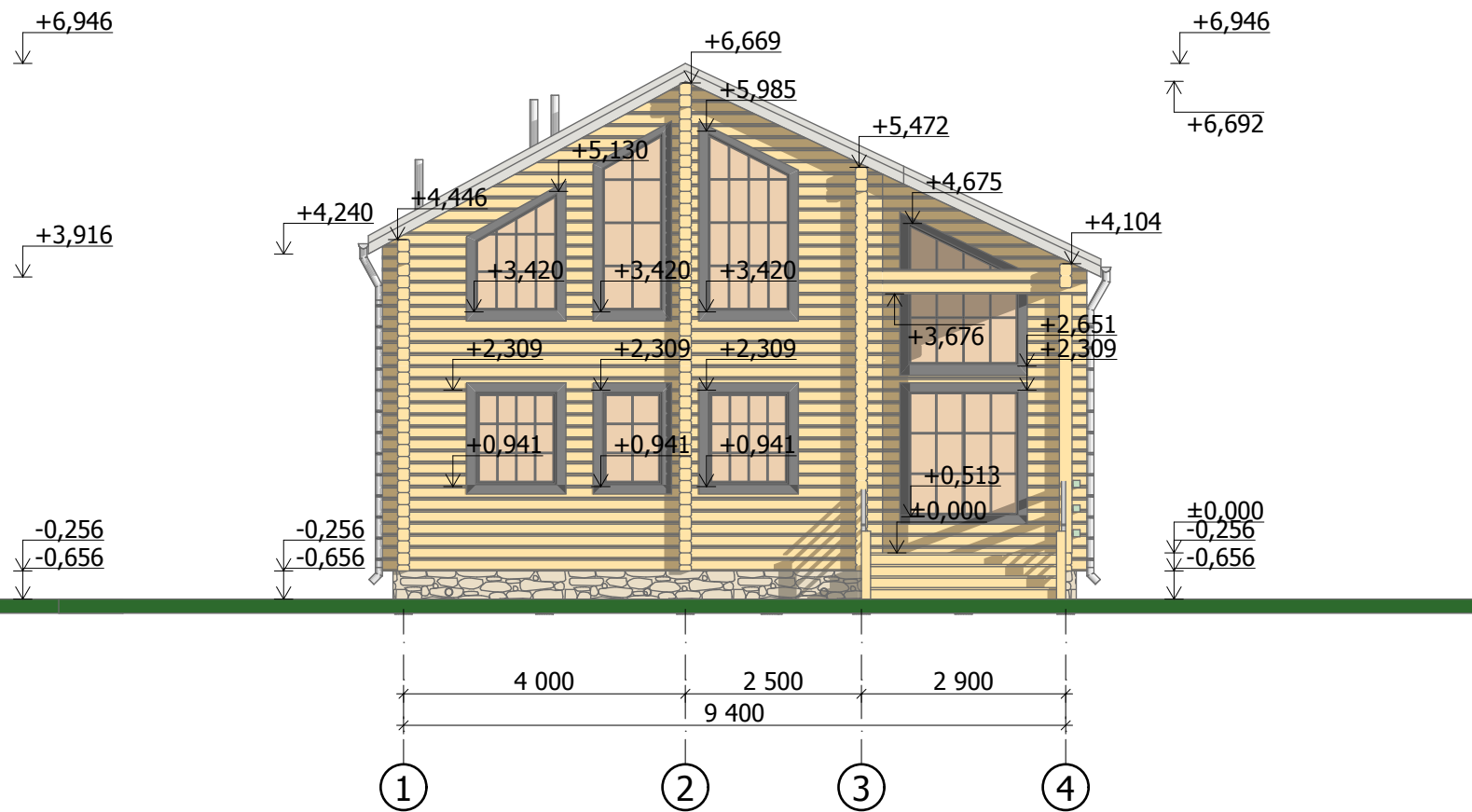
Заказчик:
Адрес:



Фасад А-Ж



Фасад 1-4



1. Отметка 0.000 задана по верху чистого пола первого этажа.
2. Данный чертеж смотреть совместно с планами этажей.

02.05.2012 21:03

Жилой дом из клееного бруса
ЭП-

Фасад А-Ж, Фасад 1-4

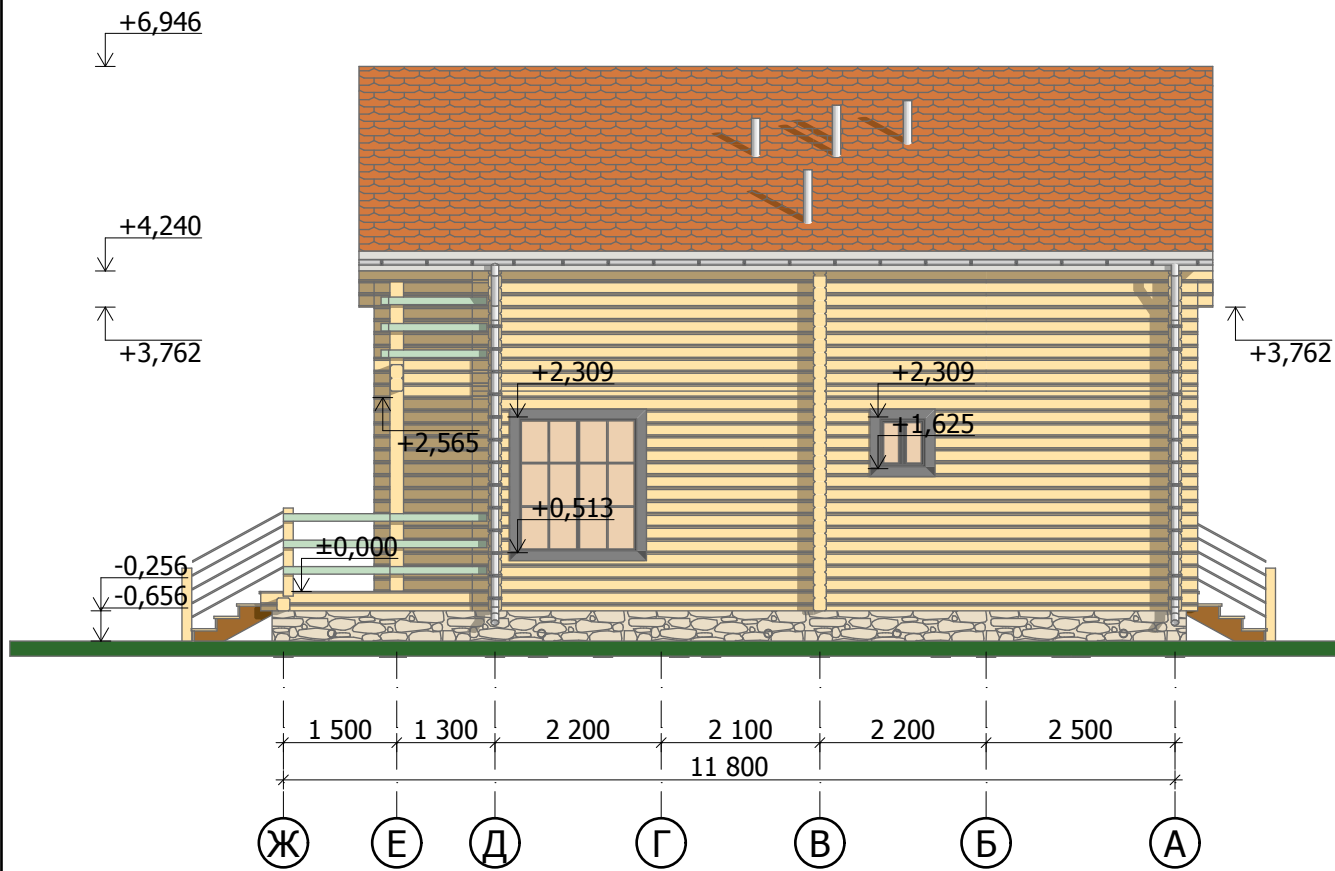
ЭП

Выполнил: Грицан Е.М.
Конструктор:

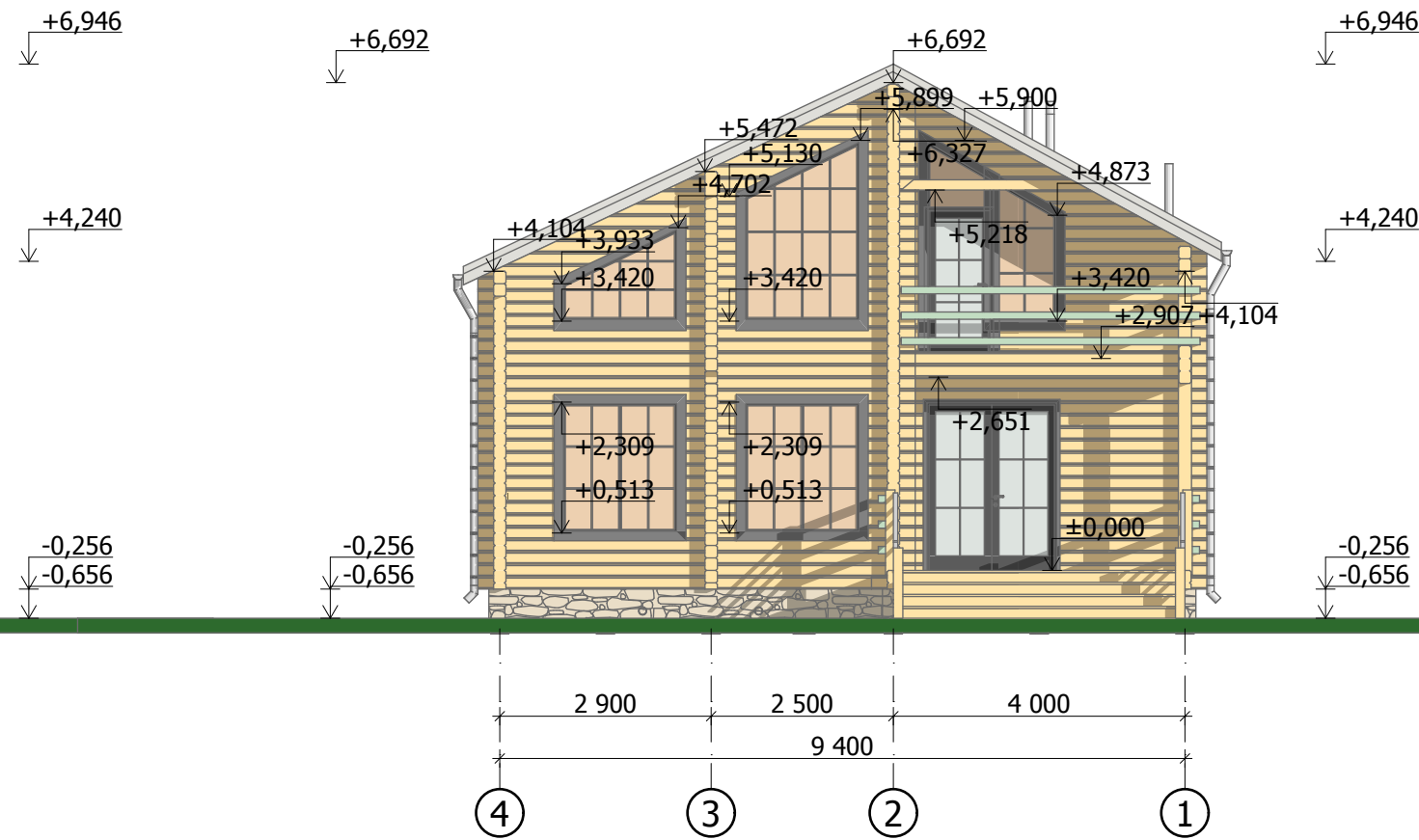
Заказчик:
Адрес:



Фасад Ж-А



Фасад 4-1



1. Отметка 0.000 задана по верху чистого пола первого этажа.
2. Данный чертеж смотреть совместно с планами этажей.

02.05.2012 21:03

Жилой дом из клееного бруса ЭП-				Фасад Ж-А, Фасад 4-1			лист 10 из 15
ЭП	Выполнил:	Грицан Е.М.		Заказчик: Адрес:			
	Конструктор:						



02.05.2012 21:03

Жилой дом из клееного бруса
ЭП-

Перспективные изображения №1

ЭП

Выполнил: Грицан Е.М.
Конструктор:

Заказчик:
Адрес:





02.05.2012 21:03

Жилой дом из клееного бруса
ЭП-

Перспективные изображения №2

ЭП

Выполнил: Грицан Е.М.
Конструктор:

Заказчик:
Адрес:





02.05.2012 21:03

Жилой дом из клееного бруса
ЭП-

Перспективные изображения №3

ЭП

Выполнил:	Грицан Е.М.	
Конструктор:		

Заказчик:
Адрес:





02.05.2012 21:03

Жилой дом из клееного бруса
ЭП-

Перспективные изображения №3

ЭП

Выполнил: Грицан Е.М.
Конструктор:

Заказчик:
Адрес:











Спецификация оконных проемов						
Маркер	Кол-во	Размер проема Ш x В	Габаритные схемы оконных проемов	Габаритные схемы оконных блоков	Площадь проема м2	Примечание
O-1	2	1200x1368			1,64 м²	
O-2	1	900x1368			1,23 м²	
O-3	4	1600x1796			2,87 м²	
O-4	1	650x684			0,44 м²	
O-5	1	900x1795			1,62 м²	Глухое
O-6	1	1600x2479			3,35 м²	
O-7	1	900x1111			1,00 м²	Глухое
O-8	1	1600x2052			2,67 м²	
O-9	1	1200x2565			2,72 м²	Глухое
O-10	1	900x2565			2,10 м²	
O-11	1	1200x1710			1,64 м²	
O-12	1	900x2993			4,00 м²	
O-13	1	1600x1282			1,44 м²	
O-14	1	1800x2309			4,16 м²	

1. Данный лист смотреть совместно с планами этажей.
2. На схемах оконные блоки изображены с внутренних помещений.
3. На габаритных схемах оконных блоков обозначены размеры оконных и дверных проемов, без учета монтажных зазоров.
4. Габаритные схемы оконных блоков не являются руководством к их изготовлению. Рабочие чертежи конструкций оконных блоков разрабатываются и выполняются фирмой-изготовителем согласно действующих СНиП.
5. При монтаже оконных блоков предусмотреть установку обсадной коробки.


02.05.2012 21:03

Жилой дом из клееного бруса ЭП-				Спецификация оконных проемов			лист 15	лист 16
ЭП	Выполнил:	Грицан Е.М.		Заказчик: Адрес:				
	Конструктор:							

Спецификация дверных проемов					
Маркер	Кол-во	Ориентация	Размер Ш x В	Габаритные схемы дверных блоков	Примечание
Д-1	1	П	1100x2223		Входная металл
Д-2	2	Л	900x2052		В каркасе
Д-2	2	П	900x2052		В каркасе
Д-3	1	Л	800x2052		
Д-3	2	П	800x2052		
Д-4	1	П	600x1710		В сауну
Д-5	1	П	800x2052		В каркасе
Д-5	2	Л	800x2052		В каркасе

1. Данный лист смотреть совместно с планами этажей.
2. На схемах дверные блоки изображены с внутренних помещений.
3. На габаритных схемах дверных блоков обозначены размеры оконных и дверных проемов, без учета монтажных зазоров.
4. Габаритные схемы дверных блоков не являются руководством к их изготовлению. Рабочие чертежи конструкций дверных блоков разрабатываются и выполняются фирмой-изготовителем согласно действующих СНиП.
5. При монтаже дверных блоков предусмотреть установку обсадной коробки.

02.05.2012 21:03

Жилой дом из клееного бруса				Спецификация дверных проемов			Лист 16
	Выполнил:	Грицан Е.М.		Заказчик: Адрес:			
	Конструктор:						