

"КМД ДЕВЕЛОПМЕНТ"



Эскизный проект

ЖИЛОЙ ДОМ ИЗ КЛЕЕНОГО БРУСА

Договор № _____



"КМД ДЕВЕЛОПМЕНТ"

Тел.: +7-495-545-4577
(многоканальный)

www: www.kmd77.ru

Чертежи подготовил
архитектор:

Грицан Е.М.

М.П.

Москва

2012

"КМД ДЕВЕЛОПМЕНТ"

ЖИЛОЙ ДОМ ИЗ КЛЕЕНОГО БРУСА

Эскизный проект

Договор № номер договора

*06.08.2012
16:47*

*Генеральный директор
Королев Ю.Е.*

*Архитектор проекта
Грицан Е.М.*

Заказчик



*Москва
2012*

Состав проекта		
Обозначение	Наименование	Примечание
ЭП-	Эскизный проект	1-16
Ведомость чертежей основного комплекта марки ЭП		
№ листа	Наименование	Примечание
1	Общие данные	
2	Пояснительная записка	
3	План фундамента	
4	План первого этажа	
5	План мансардного этажа	
6	План кровли	
7	План водосточной системы	
8	Разрез 1-1, 2-2	
9	Фасад А-Е, 1-6	
10	Фасад Е-А, 6-1	
11	Перспективные изображения №1	
12	Перспективные изображения №2	
13	Перспективные изображения №3	
14	Перспективные изображения №4	
15	Спецификация оконных проемов	
16	Спецификация дверных проемов	

Ведомость ссылочных и прилагаемых документов		
Обозначение	Наименование	Примечание
СНиП II-25-80	Деревянные конструкции	
СНиП 52-01-2003	Бетонные и железобетонные конструкции. Основные положения	
СНиП 31-02-2001	Дома жилые одноквартирные.	
СНиП 2.02.01-83*	Основания зданий и сооружений.	
СНиП 2.01.07-85*	Нагрузки и воздействия.	
ГОСТ 4981-87	Балки перекрытий деревянные.	

Технико-экономические показатели

Жилая площадь дома	69.57м ²
Общая площадь дома	131.96м ²
Расчетная площадь дома	150.34м ²
Площадь застройки	93.14м ²

06.08.2012
16-47

Жилой дом из клееного ЭП- номер договора				Общие данные	
ЭП	Выполнил:	Грицан Е.М.		Заказчик: Адрес:	
	Конструктор:				
	Проверил:				
	Утвердил:				



1. Согласно СНиП 23-01-99* "Строительная климатология" проект разработан для строительства в районе со следующими природно-климатическими условиями:

- климатический район - II В;
- расчетная зимняя температура наружного воздуха:
- наиболее холодных суток - минус 32 С;
- наиболее холодной пятидневки - минус 28 С;
- расчетный вес снегового покрова для III района - 180 кгс/м²;
- нормативное ветровое давление для I района - 24 кгс/м², СНиП 2.01.07-85;
- зона влажности нормальная, СНиП 23-02-2003;
- сейсмичность - 5 баллов, СНиП II-7-81*;
- нормативная глубина промерзания грунта - 1,4 м;

2. Проект выполнен в соответствии с требованиями:

- СНиП 21-01-97* Пожарная безопасность зданий и сооружений ;

3. Здание III класса ответственности.

4. Степень огнестойкости III.

5. Класс конструктивной пожарной опасности С1.

6. Класс функциональной пожарной опасности - Ф1.4

7. За относительную отметку 0.000 принята отметка чистого пола 1 этажа.

7.1. Фундамент - монолитный железобетонный свайный, h=500мм

7.2. Наружные стены из клееного бруса сечением 185(h)x216.

7.3. Перегородки брусовые, каркасные.

7.4. В местах примыкания к брусовым стенам каркасных перегородок предусмотреть установку Т-образного профиля для беспрепятственной осадки брусовых стен.

7.5. Перекрытия выполнить по деревянным балкам с утеплением.

Толщина межэтажного перекрытия 263 мм.

7.6. Кровля скатная из Браас по деревянным несущим конструкциям. Наружный водосток.

7.7. Площади помещений даны без учета отделки стен.

7.8. Лестница индивидуальная. Выполнить по габаритным размерам помещения.

7.9. Проект соответствует действующим нормам и правилам.

Настоящий проект выполнен в соответствии с действующими государственными нормами, правилами, стандартами, исходными данными, техническими условиями и требованиями, а так же санитарно-экологическими, противопожарными, ГО и ЧС нормами, что обеспечивает безопасную эксплуатацию объекта, при соблюдении предусмотренных проектом мероприятий.

06.08.2012

16:47

Жилой дом из клееного
ЭП- номер договора

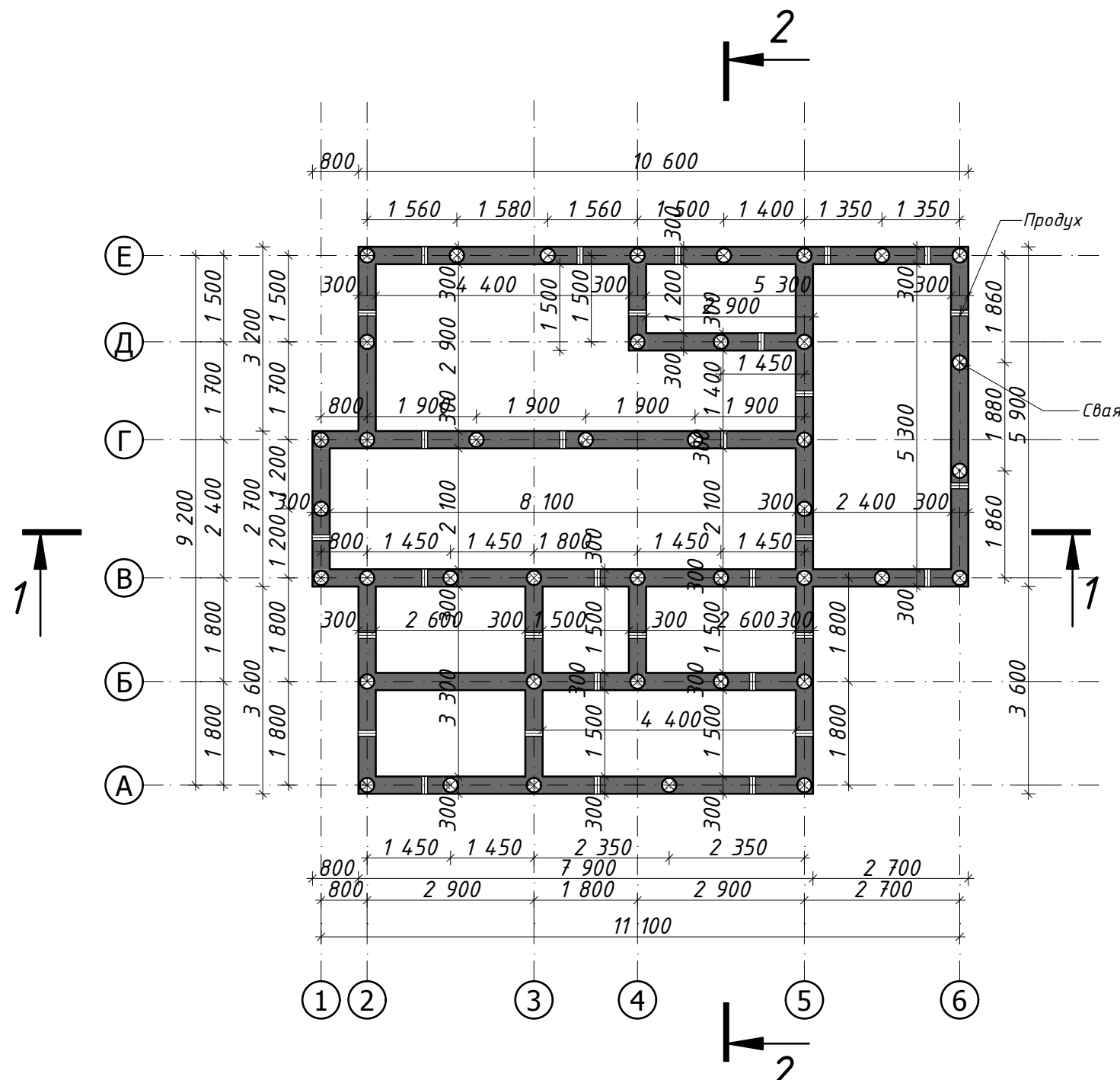
Выполнил: Грицан Е.М.

Конструктор:

Проверил:

Утвердил:





1. Отметка 0.000 задана по верху чистого пола первого этаж
2. Фундамент по типу : ростверк (h=500мм) низкий.
3. Общая длина ленты - 76.40 м.п.
4. Общее количество свай - 41шт. (Ø=250мм, h=1800мм)

Жилой дом из клееного
ЭП-номер договора

ЭП

Выполнил: Грицан Е.М.
Конструктор:
Проверил:
Утвердил:

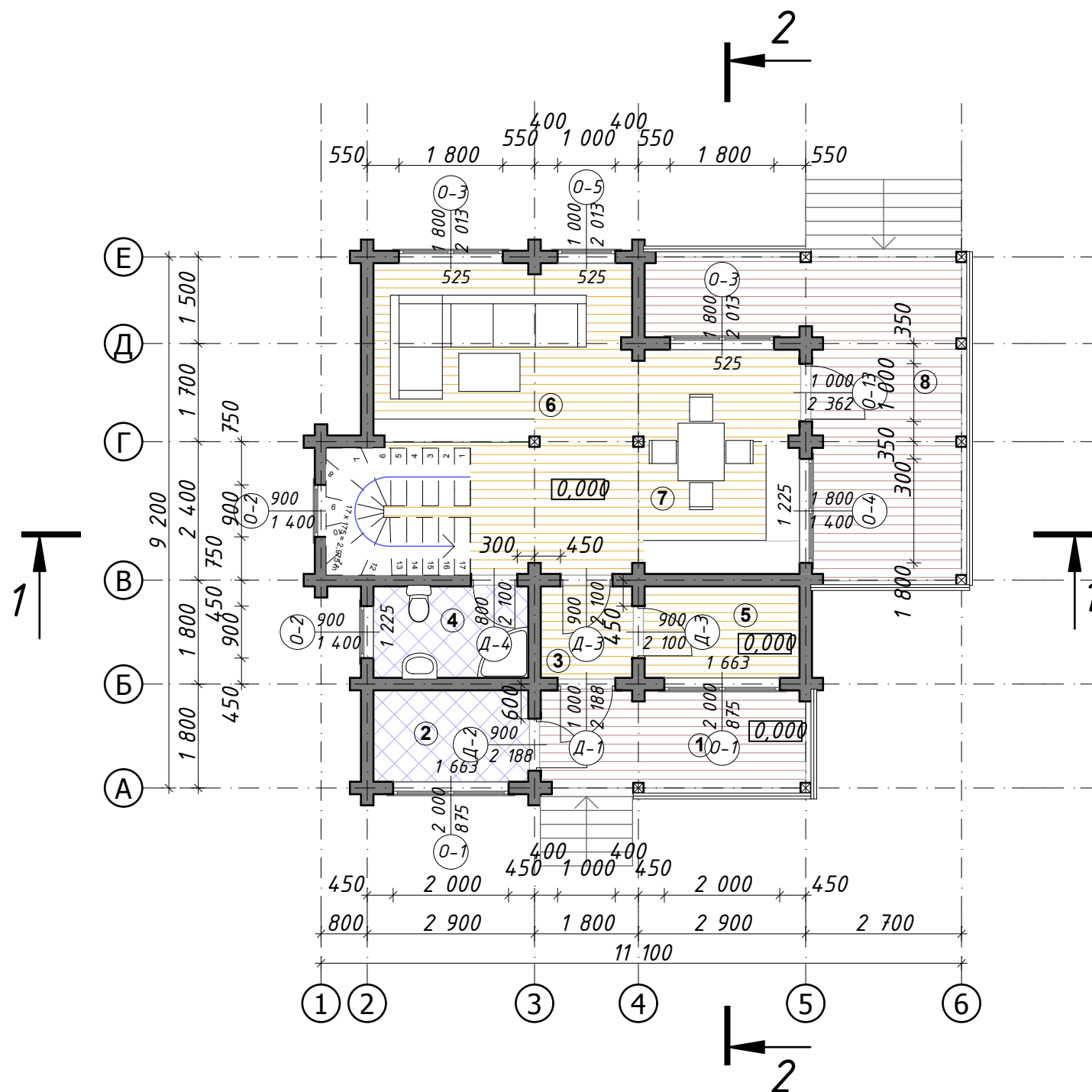
План фундамента

Заказчик:
Адрес:



06.08.2012
16:47

лист 3 из 15






Экспликация помещений

№пом	Наименование	Площадь
1	Крыльцо	7,90 м ²
2	Котельная	4,43 м ²
3	Тамбур	2,64 м ²
4	Санузел	4,43 м ²
5	Гардеробная	4,43 м ²
6	Гостиная	26,67 м ²
7	Кухня	11,04 м ²
8	Терраса	18,74 м ²
Общая площадь этажа		80,28 м ²
Расчетная площадь этажа		86,96 м ²

1. Высота подоконников дана от низа перекрытия.
2. Отметка 0.000 задана по верху чистого пола первого этаж

Условные обозначения:

- ① - номер помещения
-  - доска террасная (или керамогранит)
-  - ламинат (паркет)
-  - плитка

Жилой дом из клееного
ЭП- материала

ЭП

Выполнил: Грицан Е.М.
Конструктор:
Проверил:
Утвердил:

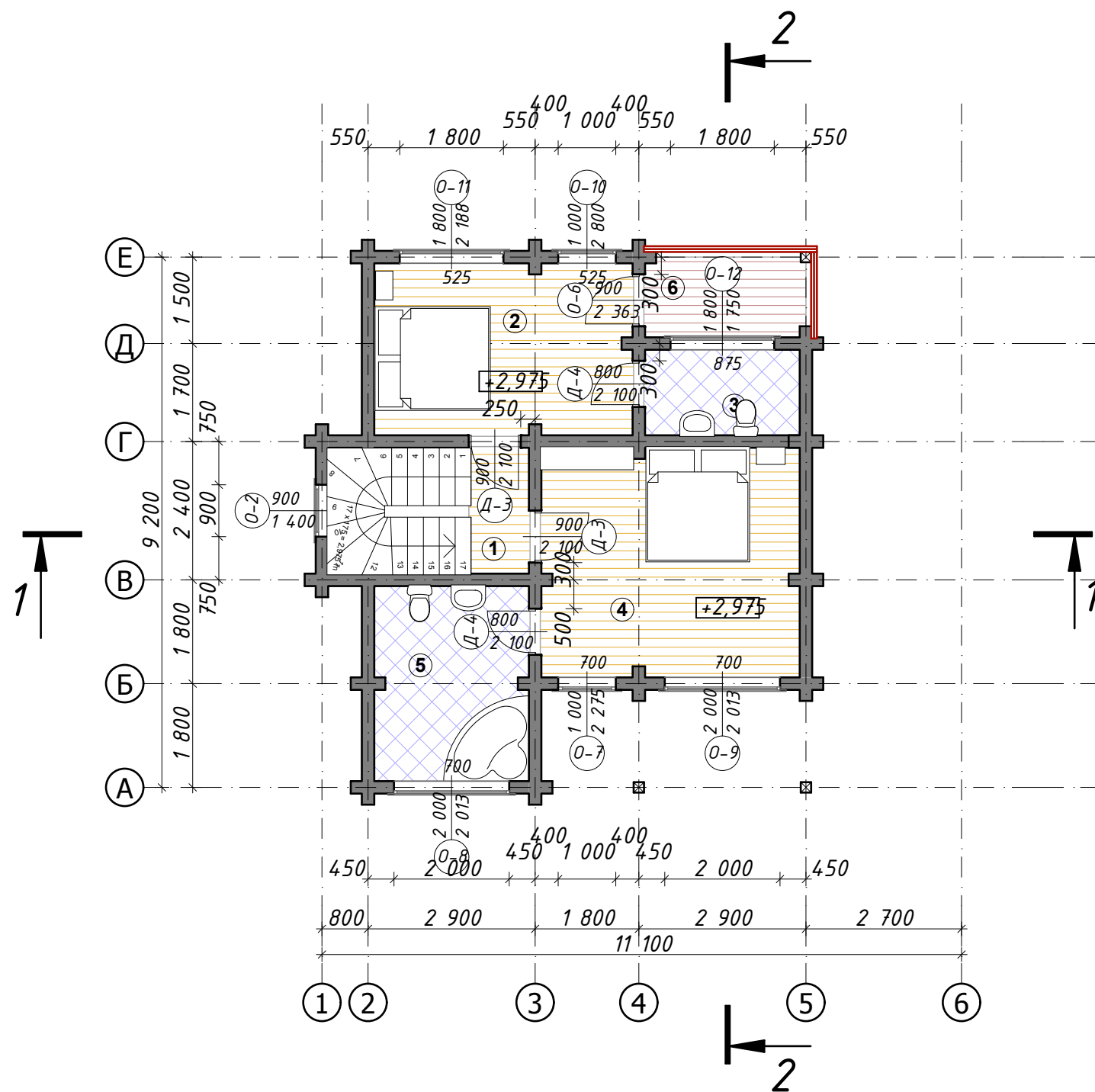
План первого этажа

Заказчик:
Адрес:



06.08.2012
16:47

лист 4 из 15



Экспликация помещений

№пом	Наименование	Площадь
1	Холл	2,36 м ²
2	Спальня	13,67 м ²
3	Санузел	4,16 м ²
4	Спальня	18,19 м ²
5	Санузел	9,33 м ²
6	Балкон	3,97 м ²
Общая площадь этажа		51,68 м ²
Расчетная площадь этажа		63,38 м ²
Общая площадь дома		131,96 м ²
Общая расчетная площадь		150,34 м ²

1. Высота подоконников дана от низа перекрытия.
2. Отметка 0.000 задана по верху чистого пола первого этажа.

Условные обозначения:

- ① – номер помещения
- доска террасная (или керамогранит)
- ламинат (паркет)
- плитка

Жилой дом из клееного
ЭП-номер договора

ЭП

Выполнил: Грицан Е.М.
Конструктор:
Проверил:
Утвердил:

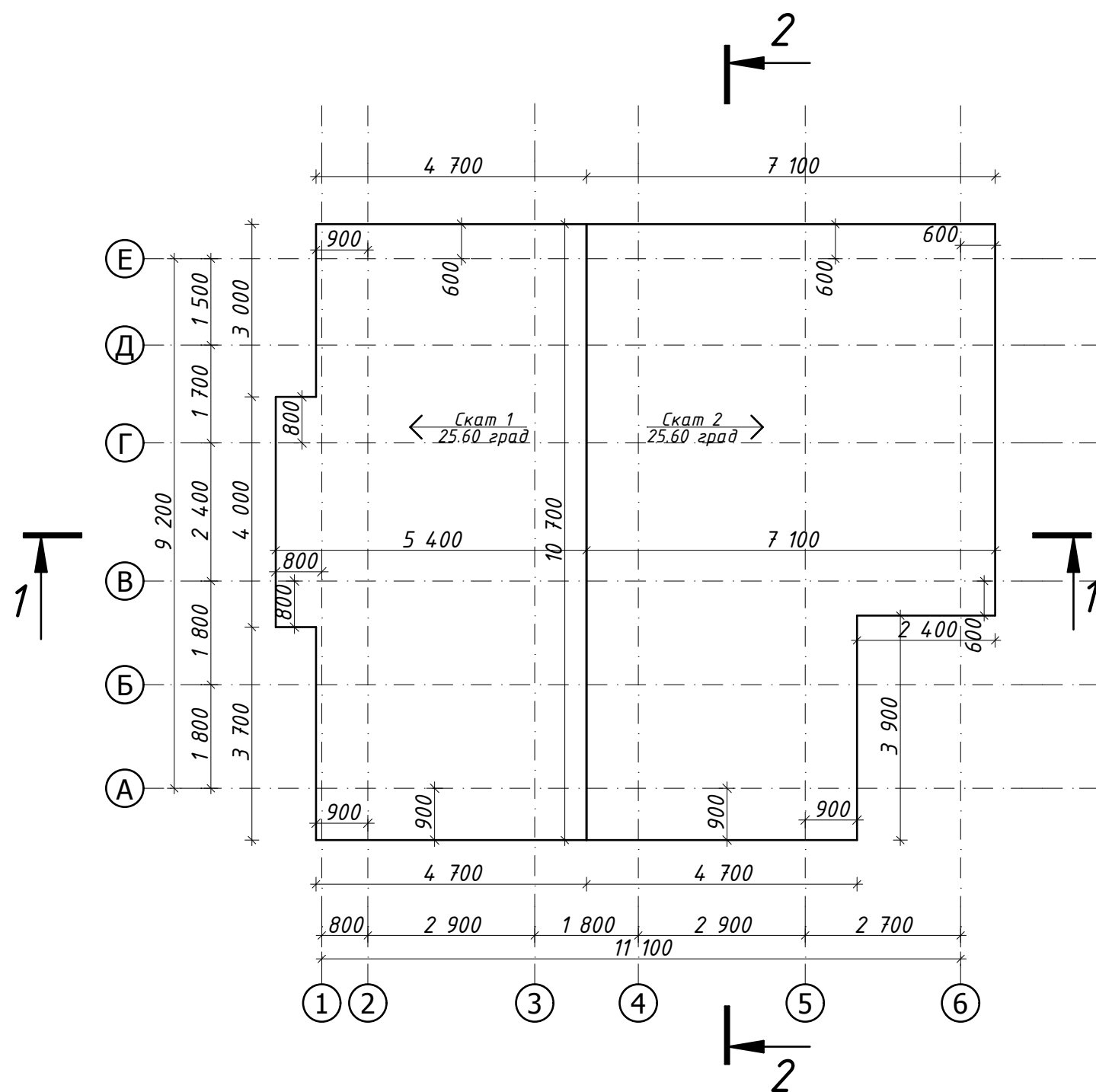
План мансардного этажа

Заказчик:
Адрес:



06.08.2012
16:47

лист 5 из 15



1. Отметки коньков даны по покрытию кровли, с учетом всех конструктивных элементов.
2. Общая площадь кровли составляет 132.73 м².

Жилой дом из клееного
ЭП- брусьев

ЭП

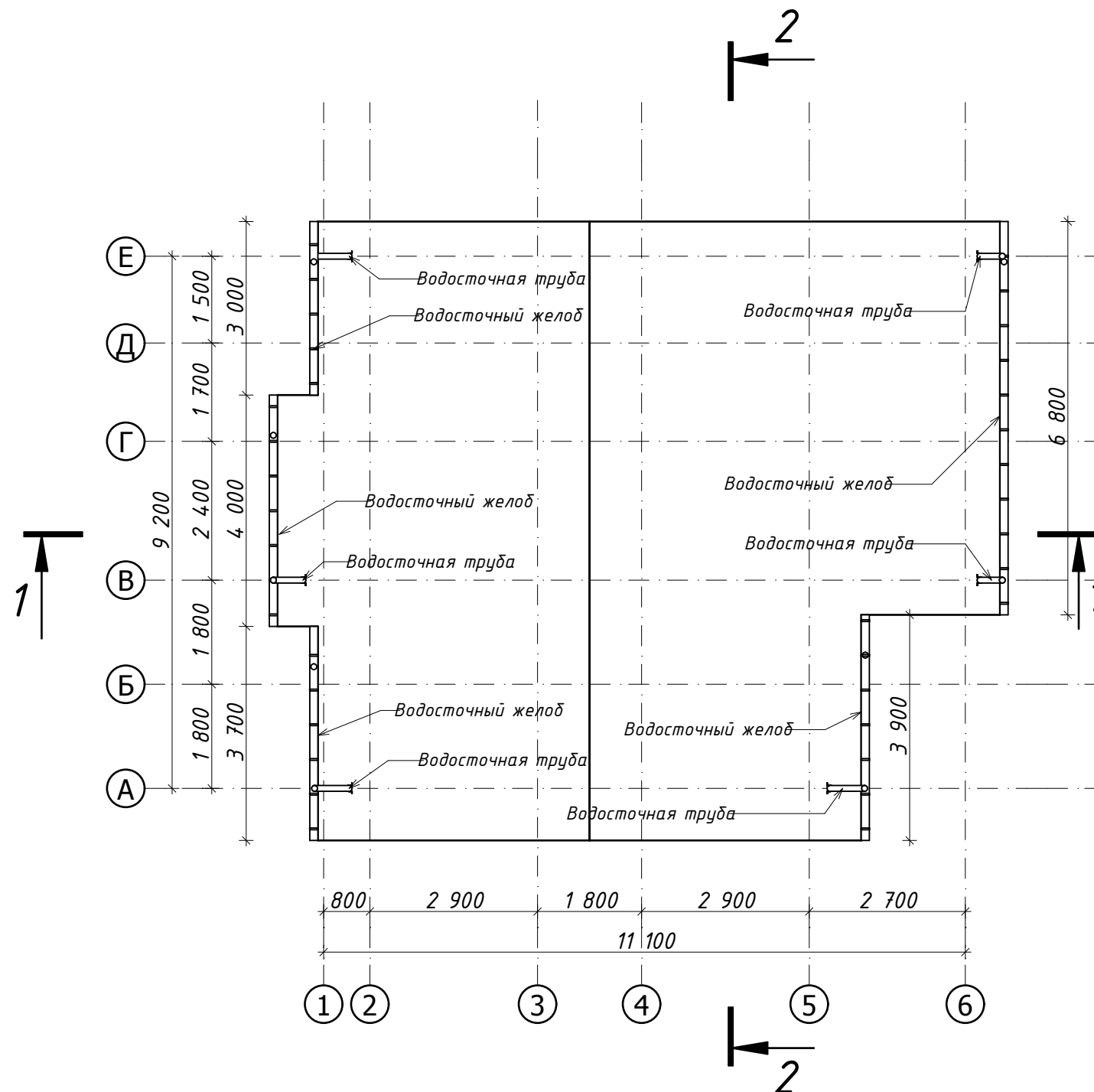
Выполнил: Грицан Е.М.
Конструктор:
Проверил:
Утвердил:

План кровли

Заказчик:
Адрес:



06.08.2012
16:47



1. Данный чертеж смотреть совместно с планом кровли.
2. Уклон водосточного желоба 0,5 см на 1 п.м..
3. Установить выход трубы в 20см от поверхности земли

Жилой дом из клееного
ЭП- материала

ЭП

Выполнил: Грицан Е.М.
Конструктор:
Проверил:
Утвердил:

План водосточной системы

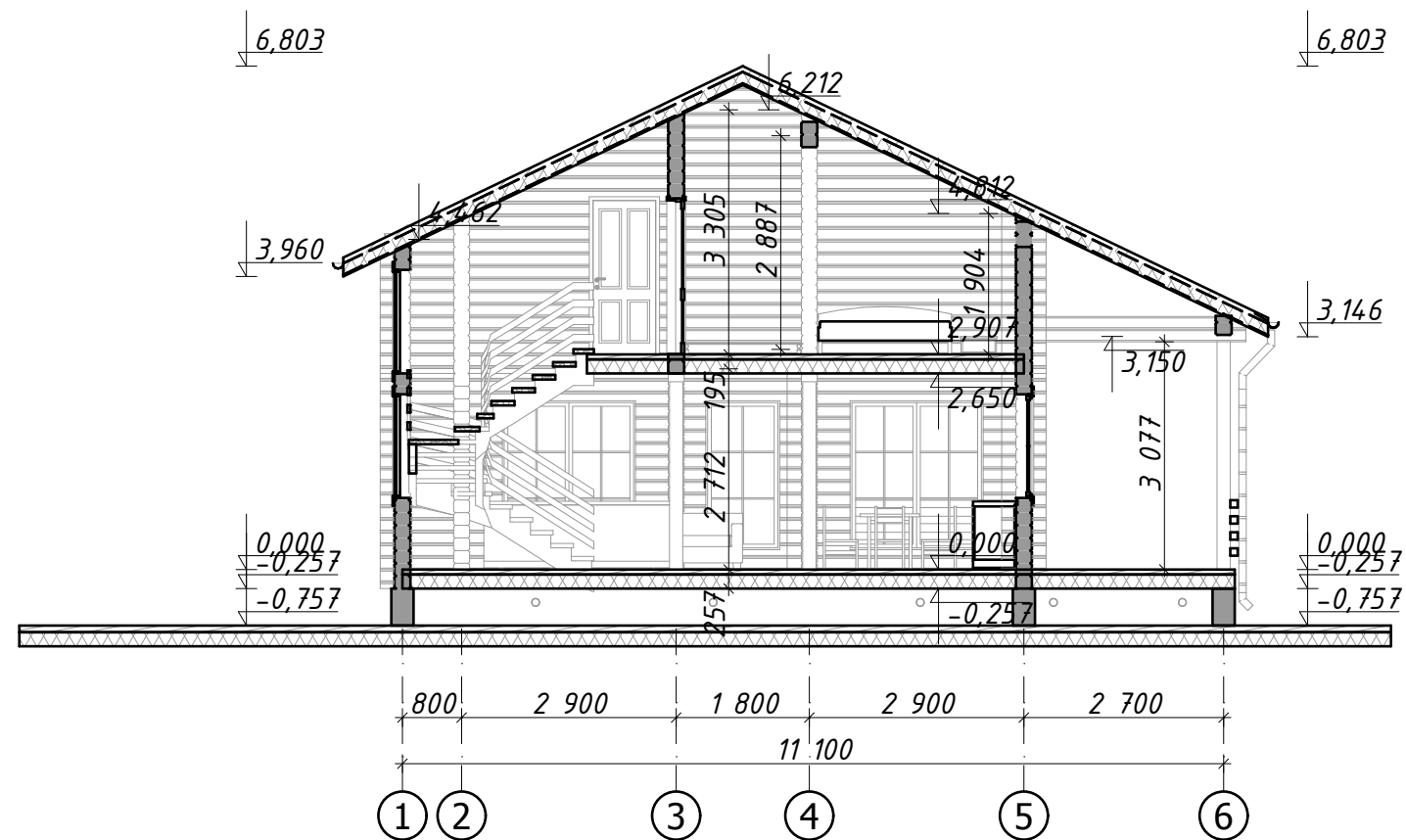
Заказчик:
Адрес:



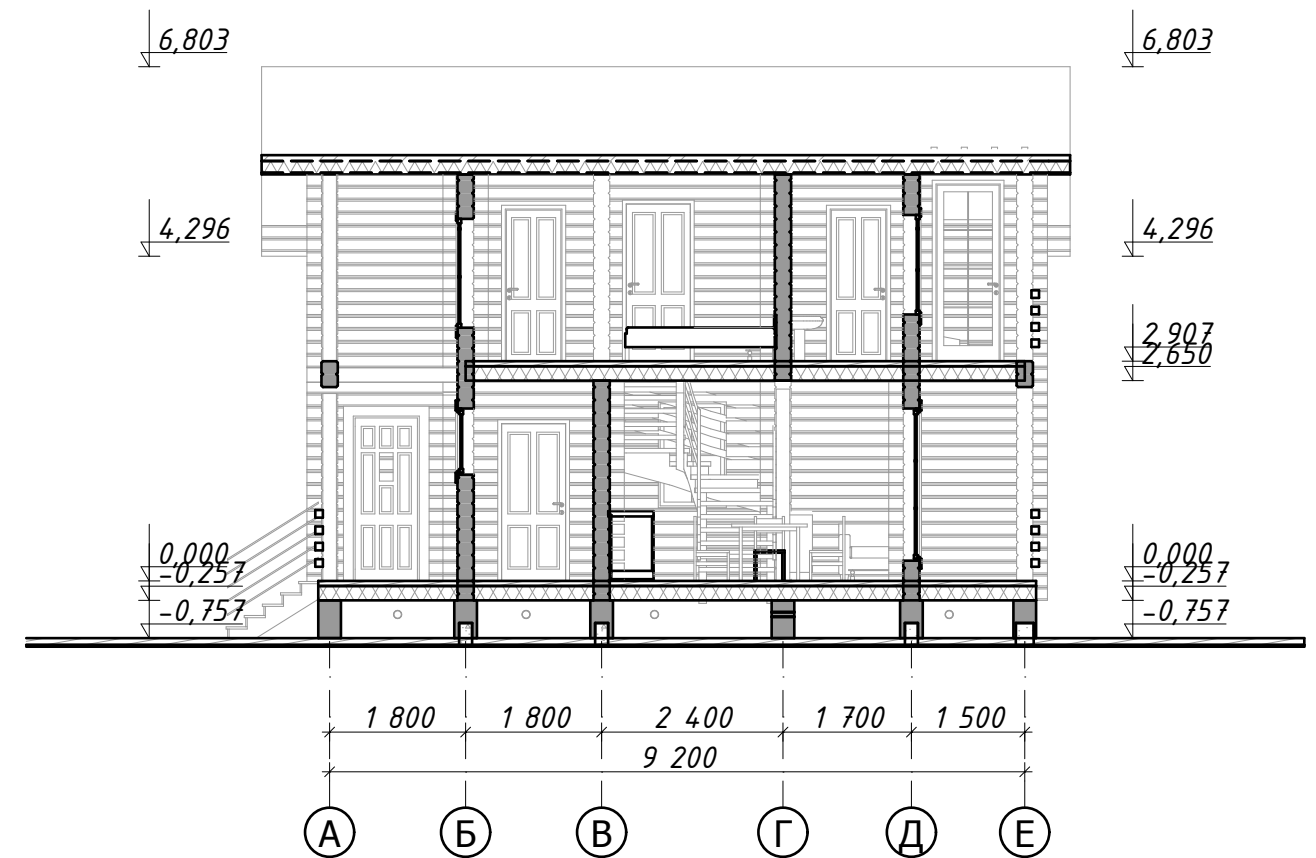
06.08.2012
16:47

лист 7 из 15

Разрез 1-1



Разрез 2-2

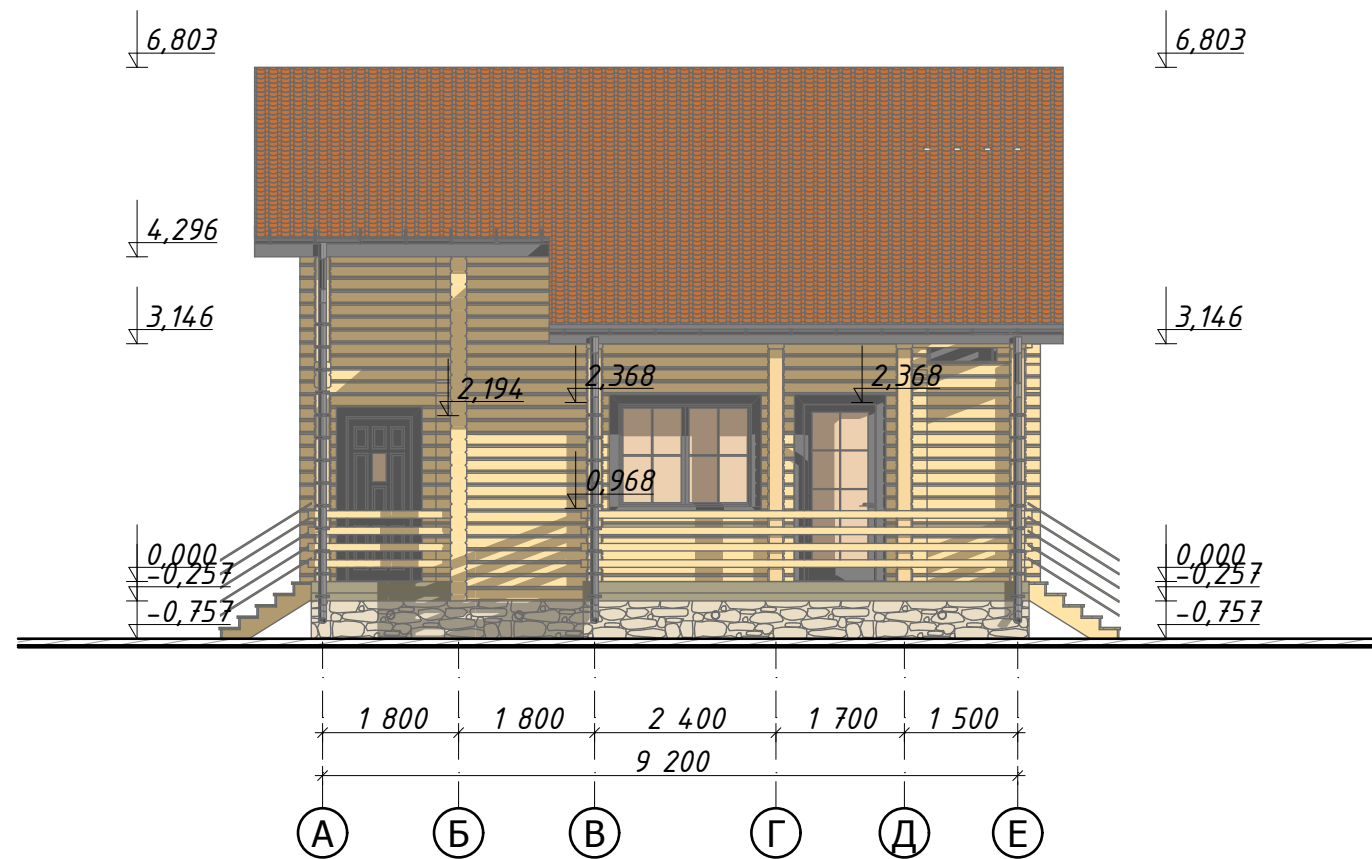


1. Отметка 0.000 задана по верху чистого пола первого этажа.
2. Данный чертеж смотреть совместно с планами этажей.
3. Несущие конструкции (конструкционные балки, прогоны кровли и т.д.) могут быть ниже основного уровня потолка.
4. Использование покрытия пола или потолка, не отображенного в проекте, может привести к изменению высоты потолка в ту или иную сторону.

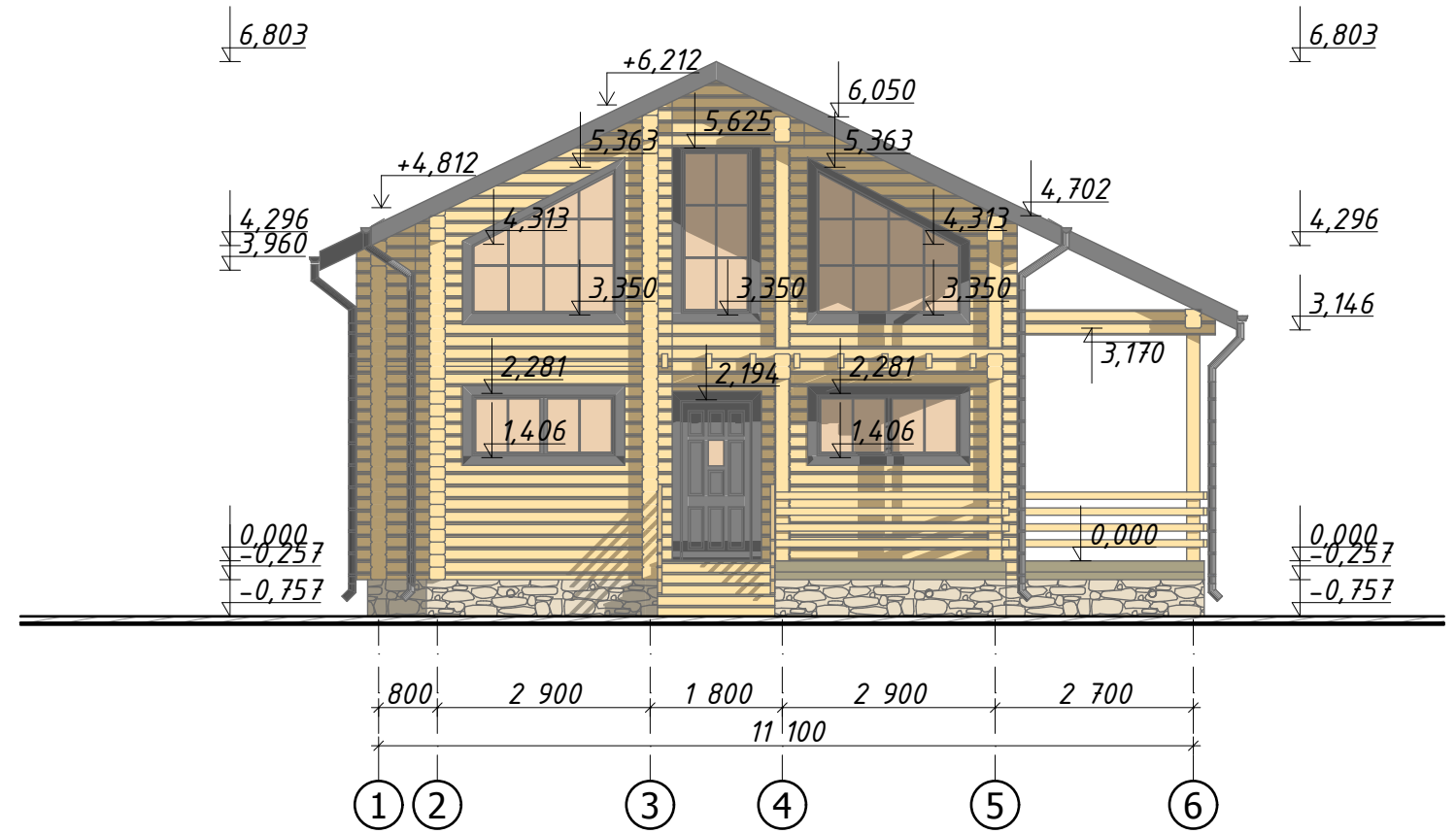
Жилой дом из клееного ЭП- материала		Разрез 1-1, Разрез 2-2		<div data-bbox="2608 1881 2881 2018" data-label="Image"> </div>
ЭП	Выполнил:	Грицан Е.М.		
	Конструктор:			
	Проверил:			
	Утвердил:			
		Заказчик: Адрес:		лист 8 из 15

06.08.2012
16:47

Фасад А-Е



Фасад 1-6



- Отметка 0.000 задана по верху чистого пола первого этажа.
- Данный чертеж смотреть совместно с планами этажей.

Жилой дом из клееного
ЭП- материала

ЭП
Выполнил: Грицан Е.М.
Конструктор:
Проверил:
Утвердил:

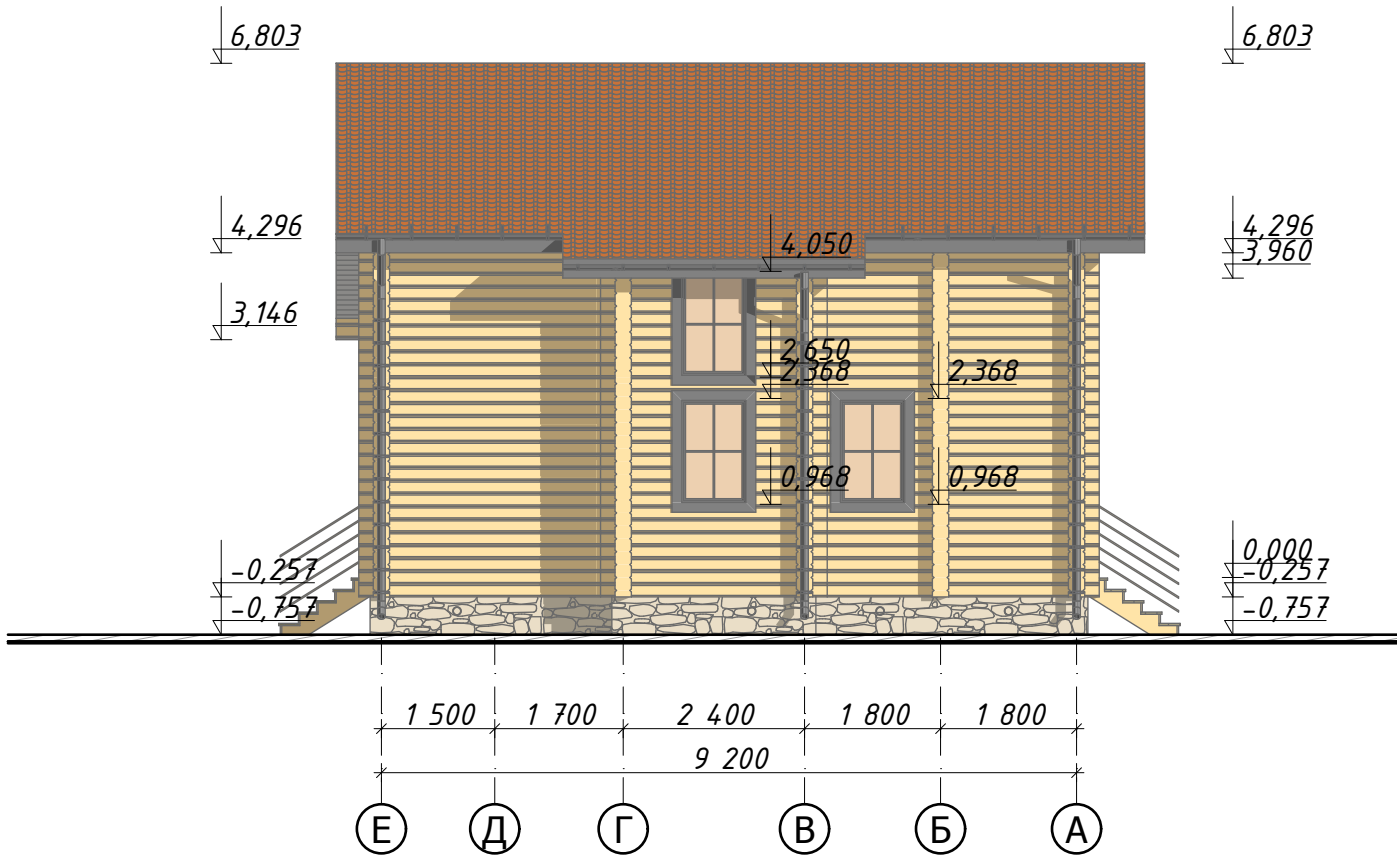
Фасад А-Е, Фасад 1-6

Заказчик:
Адрес:

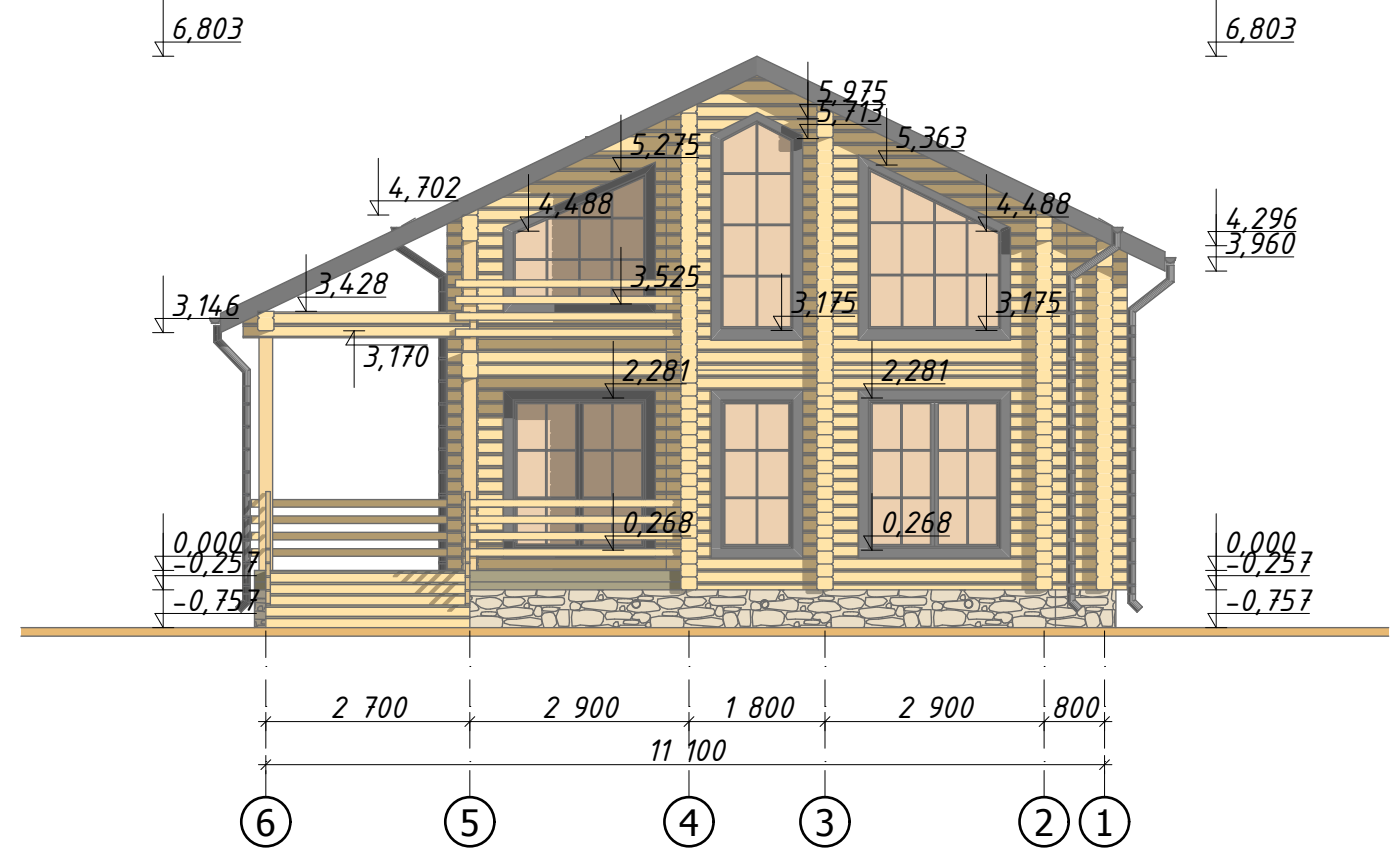


06.08.2012
16:47

Φασαδ Ε-Α



Фасад 6-1



1. Отметка 0.000 задана по верху чистого пола первого этажа.
2. Данный чертеж смотреть совместно с планами этажей.

Жилой дом из клееного ЭП-holz по договору				Фасад Е-А, Фасад 6-1	
ЭП	Выполнил:	Грицан Е.М.		Заказчик: Адрес:	
	Конструктор:				
	Проверил:				
	Утвердил:				





Жилой дом из клееного
ЭП- материала по договору

ЭП	Выполнил:	Грицан Е.М.	
	Конструктор:		
	Проверил:		
	Утвердил:		

Перспективные изображения №1

Заказчик:
Адрес:



06.08.2012
16:47



Жилой дом из клееного
ЭП- материала

ЭП	Выполнил:	Грицан Е.М.	
	Конструктор:		
	Проверил:		
	Утвердил:		

Перспективные изображения №2

Заказчик:
Адрес:



06.08.2012
16:47



Жилой дом из клееного
ЭП- материала

ЭП	Выполнил:	Грицан Е.М.	
	Конструктор:		
	Проверил:		
	Утвердил:		

Перспективные изображения №3

Заказчик:
Адрес:



06.08.2012
16:47



06.08.2012
16:47

Жилой дом из клееного
ЭП- материала

ЭП	Выполнил:	Грицан Е.М.	
	Конструктор:		
	Проверил:		
	Утвердил:		

Перспективные изображения №4

Заказчик:
Адрес:



Поз.	Кол-во, шт.	Ширина оконного проема, мм	Высота оконного проема, мм	Габаритные схемы оконных проемов	Габаритные схемы оконных блоков	Прим.
О-1	2	2000	875			
О-2	3	900	1400			
О-3	2	1800	2013			
О-4	1	1800	1400			
О-5	1	1000	2013			
О-6	1	900	2363			балконная дверь

1. На схемах оконные блоки изображены с внутренних помещений.
2. На габаритных схемах оконных блоков обозначены размеры оконных и дверных проемов, без учета монтажных зазоров.
3. При монтаже оконных блоков предусмотреть установку обсадной коробки.

Поз.	Кол-во, шт.	Ширина оконного проема, мм	Высота оконного проема, мм	Габаритные схемы оконных проемов	Габаритные схемы оконных блоков	Прим.
О-7	1	1000	2275			
О-8	1	2000	2013			
О-9	1	2000	2013			
О-10	1	1000	2800			глухое
О-11	1	1800	2188			глухое
О-12	1	1800	1750			
О-13	1	1000	2363			балконная дверь

Жилой дом из клееного
ЭП- материала

Выполнил:	Грицан Е.М.
Конструктор:	
Проверил:	
Утвердил:	

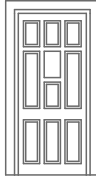
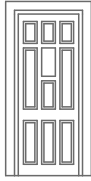


Спецификация оконных проемов

Заказчик:
Адрес:



06.08.2012
16:47

Спецификация дверных проемов

Поз.	Кол-во, шт.	Ширина проема	Высота проема	Габаритные схемы дверных блоков	Примечание
Д -1	1/1	1000	2188		Входная, металлическая
Д-2	1/1	900	2188		Входная, металлическая
Д -3	2/1 2/П	900	2100		
Д -4	2/П 1/1	800	2100		

1. Данный лист смотреть совместно с планами этажей.
2. На схемах дверные блоки изображены с внутренних помещений.
3. На габаритных схемах дверных блоков обозначены размеры оконных и дверных проемов, без учета монтажных зазоров.
4. Габаритные схемы дверных блоков не являются руководством к их изготовлению. Рабочие чертежи конструкций дверных блоков разрабатываются и выполняются фирмой-изготовителем согласно действующих СНиП.
5. При монтаже дверных блоков предусмотреть установку обсадной коробки.

06.08.2012
16:47

Жилой дом из клееного
ЭП-номер договора

Спецификация дверных
проемов

Выполнил:	Грицан Е.М.
Конструктор:	
Проверил:	
Утвердил:	

