

## Все о клееном брус

Дом из клееного профилированного бруса – сочетание двух несовместимых качеств:

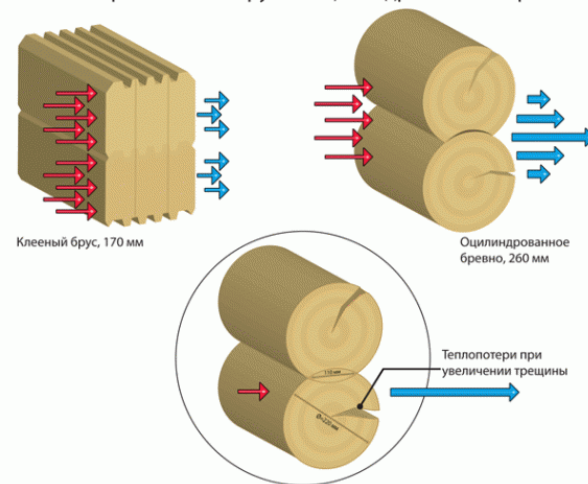
1. Природный материал и его экологичность.
2. Высокий комфорт, современные технологии, практичность и удобство.

Помимо этого, клееный профилированный брус является на сегодняшний день самым совершенным материалом в области деревянного домостроения. Готовый к сборке стеновой комплект, его безупречная геометрия, абсолютная точность, великолепный внешний вид – традиционные составляющие успеха.

В странах с климатом, близким к Российскому, такие как Финляндия и Канада, большинство домов строится из клееного профилированного бруса.

### ТЕПЛОПТЕРИ КЛЕЕНОГО БРУСА И ОЦИЛИНДРОВКИ

Теплопотери клееного бруса и оцилиндрованного бревна



### Прочность стены из клееного профилированного бруса

Клееный брус – самый прочный строительный материал, применяемый для стен жилых домов. Его прочность превышает прочность кирпича и железобетона. Конструкции из клееной древесины на 50-70% прочнее цельных. Усадка таких деревянных домов составляет всего 1-2%.

Применение дорогого клея немецкого производства, строгое соблюдение технологий сушки и склеивания, позволяет получить небывало высокие показатели прочности не только самой древесины, но и клеевых соединений, что подтверждено сертификационными испытаниями.

### Технология производства клееного профилированного бруса

Для производства качественного клееного бруса необходимо строгое соблюдение технологии. Компания «ГУД ВУД» располагает собственным высокотехнологичным производством, все оборудование полностью автоматизировано, на каждой стадии происходит автоматический контроль качества. Это позволяет свести возможный процент брака к минимуму и только в этом случае может гарантироваться, что брус соответствует заявленным жестким техническим условиям, со временем он не треснет, не потемнеет и его теплоизоляция будет на должном уровне.

Гарантия на стеновой комплект 10 лет.

Качество клеевого соединения достигается клеевой системой компании Akzo Nobel. В производстве клееного бруса используется экологически безопасная EPI система класса D4.

Испытательная лаборатория компании проводит проверку технологии изготовления многослойного стенового бруса по японскому стандарту JAS 234.

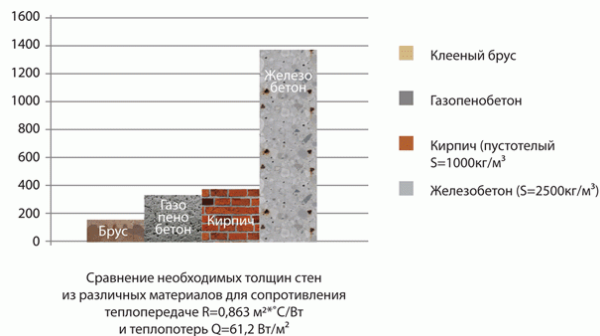
## Теплоизоляция стены из клееного бруса

Клееный брус по теплоизоляции значительно превосходит кирпич и бетон. Его теплопроводность ниже, чем массивной древесины. Это связано с тем, что в клееном брусе не образуются глубокие трещины и вся толщина клееного бруса «работает». Клееный профилированный брус теплее обычного, так как прослойки клея являются хорошими теплоизоляторами, шиповое соединение бруса между собой создает несколько контуров уплотнения и делает невозможным проникновение холодного воздуха внутрь деревянного дома. Клееный профилированный брус не требует прокладки утеплителя, паклевания, герметика и т.д. Кроме теплоизоляции, которая обратно пропорциональна теплопроводности, одним из важнейших параметров является ветроизоляция. Профиль, состоящий из множества небольших пазов, гарантирует отличную ветроизоляцию.

### ЭНЕРГОСБЕРЕЖЕНИЕ.

Дополнительные конкурентные преимущества.

Дерево - более теплый материал, чем кирпич или бетон.



## Долговечность и экологичность жилья из клееного бруса

Точных данных о сроках службы домов из клееного бруса нет. Связано это с тем, что данные технологии начали применять только 25-50 лет назад, а ориентировочный срок службы дома – несколько веков.

Основное преимущество клееного бруса относительно бетона, кирпича и пеноблоков – это экологичность. Дерево – природный материал, теплый на ощупь, сохраняющий комфортную влажность и зимой, и летом.

Древесина обладает двумя уникальными свойствами:

1. Она регулирует влажность помещения.
2. Она обладает антисептирующими и антитоксичными свойствами.

В клееном брусе удалось полностью сохранить экологичность исходного древесного сырья. Это достигается за счет применения экологически чистых клеев немецкого производства, которые не содержат формальдегида и других опасных для человека веществ.

## Пожаробезопасность стены из клееного бруса

Традиционно считается, что деревянные дома больше боятся пожара, чем дома из камня. Это утверждение не верно:

Во-первых, гореть начинают не стены, а внутренняя отделка. Соответственно сравнивать надо не пожаробезопасность стен, а пожаробезопасность отделки.

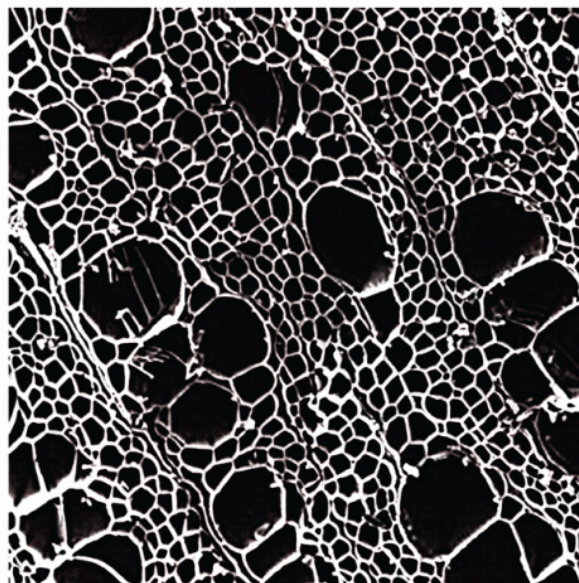
Во-вторых, пожароустойчивость клееного бруса в несколько раз превосходит пожароустойчивость всех других вариантов домов из дерева. Это связано с тем, что внутри клееного бруса нет щелей и трещин, поэтому его практически невозможно поджечь. Эксперименты показали, что для того, чтобы поджечь клееный брус толщиной 140 мм, необходимо сильное пламя и около 5 минут времени. В отличие от кирпича, пеноблоков и бетона, брус не обрушается, а прогорает к основанию.

Кроме того, пожароустойчивость балок из клееного бруса превышает пожароустойчивость металлоконструкций.

Готовый стеновой комплект на производстве обрабатывается огнебиозащитным составом. Огнебиозащитная пропитка при нанесении на поверхность древесины химически связывается с целлюлозой и лигнином — основными компонентами древесины. Таким образом, поверхностный слой древесины модифицируется и превращается в трудновоспламеняемый материал. Этот слой предотвращает доступ кислорода к древесине и тем самым препятствует дальнейшему распространению пламени.

## СТРУКТУРА ДЕРЕВА ПОД МИКРОСКОПОМ

Более теплый материал,  
чем кирпич или бетон



### ***Недостатки клееного бруса***

Клееный брус, несмотря на высокую технологичность, остается деревом. И все недостатки дерева, в той или иной степени, могут в любой момент проявиться. Трещины, щели, усадка — всё это существует, но в минимальном объеме: в 10 раз меньше по сравнению с другими деревянными строительными материалами.

Существуют материалы, в которых со временем не появляются щели и трещины — это штукатурка, пластмассовый сайдинг, плита OSB. Данные материалы не являются экологичными. Таким образом, если стоит задача выбрать наиболее экологичный материал и при этом максимально снизить отрицательные эффекты деревянного домостроения, то клееный брус — Ваш материал.